



HIR Skåne

Kväve & Svavel till kraftig höstraps våren 2019

Jordbrukardagarna Alnarp 10/1-2020
Paul Leteus, HIR Skåne

Bakgrund

- Stor raps i Skåne hösten 2018
 - God markstruktur
 - Nederbörd vid etablering
 - Stora mängder växtnäring kvar sedan förfrukten

“Vågar vi lita på kvävevågen vid riktigt stor raps på hösten?”

- Försök lades ut på 4 platser i Skånes Försöksringars regi
 - Hög vikt grönmassa > 3 kg/m²
 - Ingen stallgödsel på senare tid

Vad är rätt kvävenivå på våren till stor raps?
När skall vi tillföra kvävet?
Vad betyder svaveltillförseln?



Försöksupplägg

Led	N kg/ha			S kg/ha	Total N
	1 Mars	2 April	25 April		
1					0
2				30	0
3		50		30	50
4		100		30	100
5		100		10	100
6		150		30	150
7			100	30	100
8	100			30	100
Kväve som N34, 2,99 kr/kg					
Svavel som Kiserit, 3,25 kr/kg					



Försöksplatser



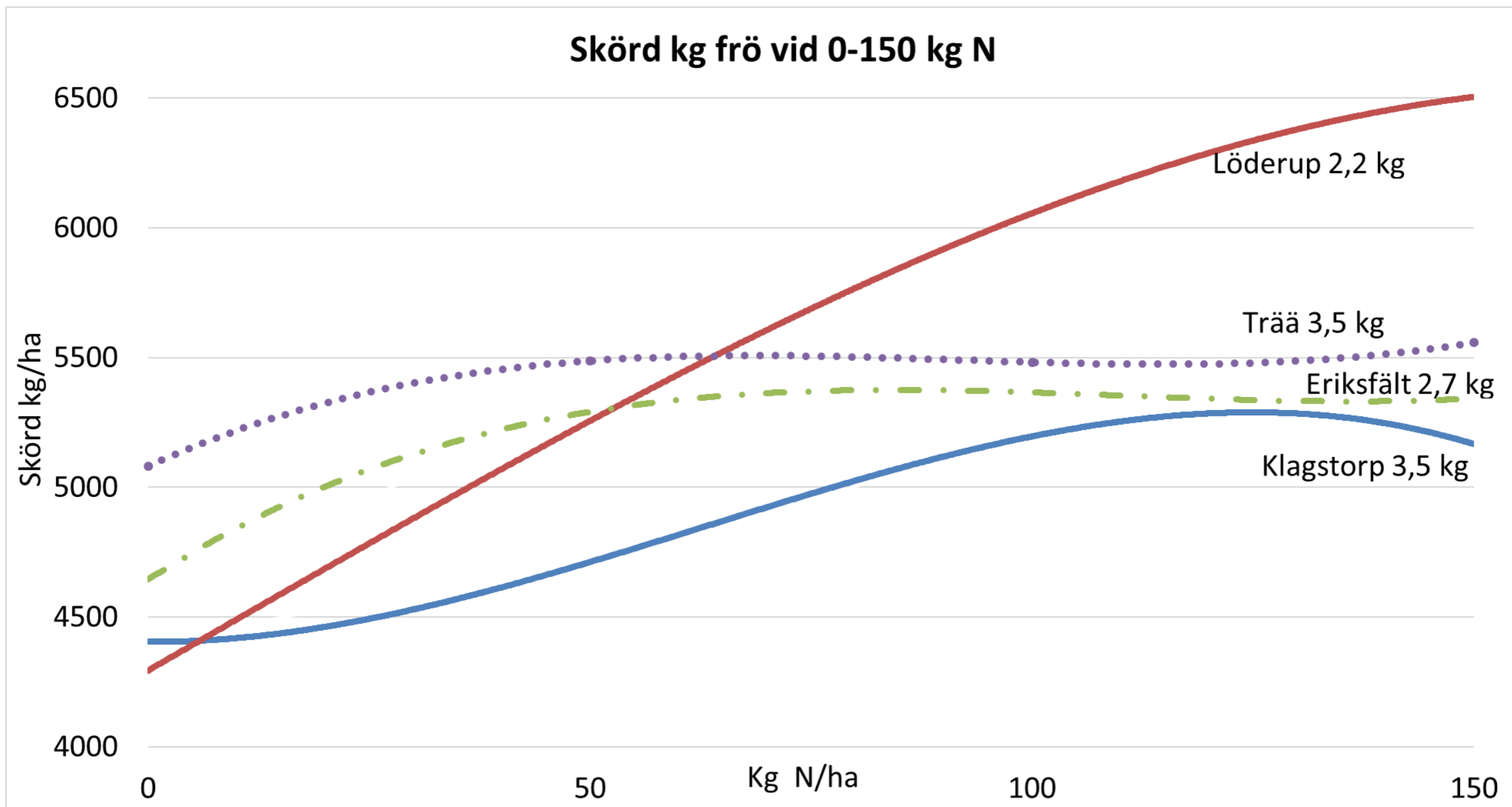
Försöksplatser

Försöksplats	Sort	Sådatum	Vikt grönmassa, kg/m ²	kg N/ha höst
Klagstorp	Atora	20-aug	3,5	50
Trää	V316OL	22-aug	3,5	40
Eriksfält	Atora	16-aug	2,7	0
Löderup	DK Exception	15-aug	2,2	50

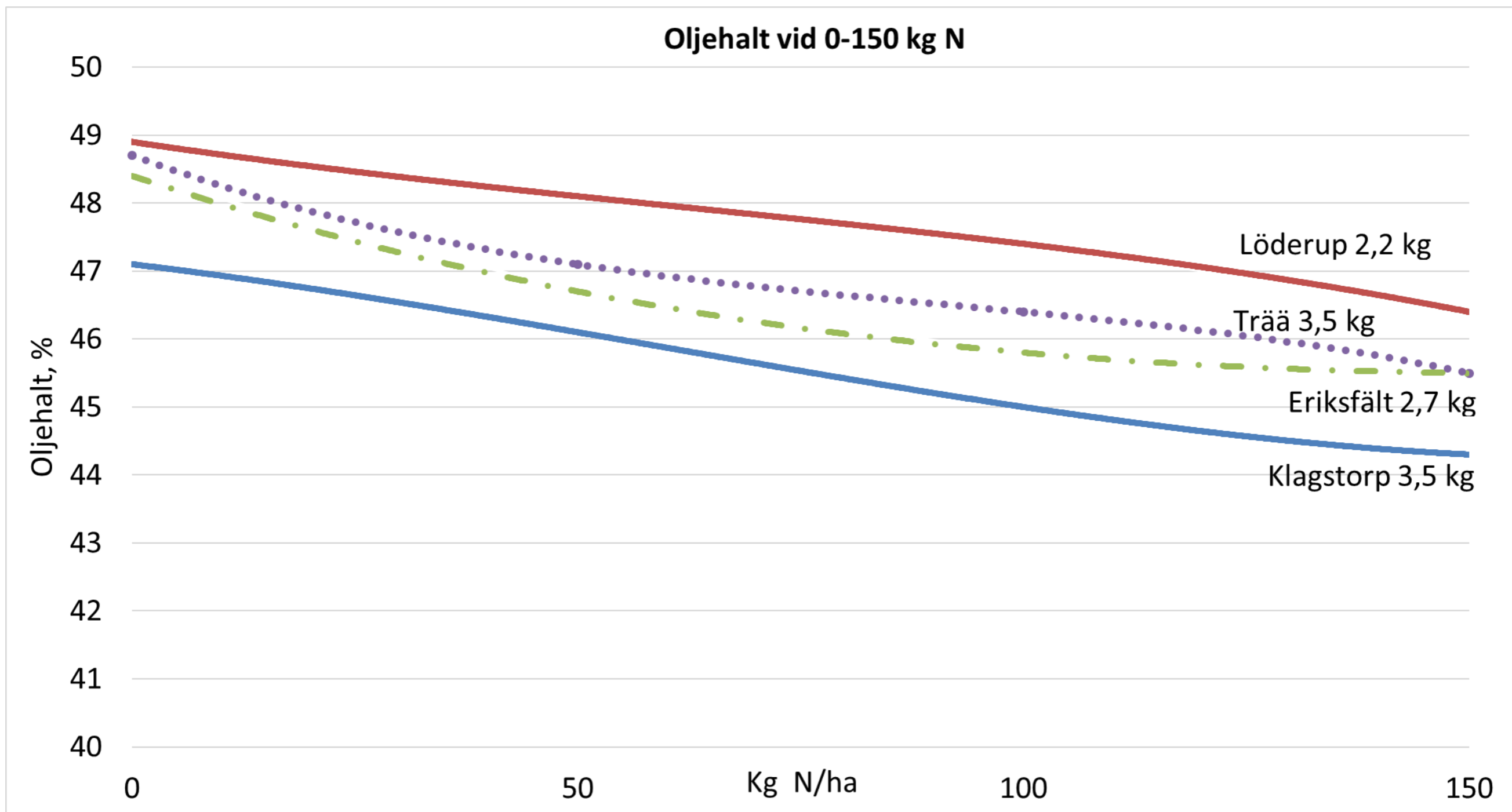




Resultat skörd



Resultat oljehalt



Resultat

Plats	Optimal N-giva kg/ha	Skörd vid opt. kg/ha	Oljehalt vid opt. %	Skörd vid 0 N kg/ha	Vikt höst kg/kvm	Rek. vår* kg/ha	Diff mot optimum kg/ha
Klagstorp	110	5253	44,8	4404	3,5	20	-90
Löderup	145	6480	46,5	4294	2,2	126	-19
Eriksfält	54	5312	46,6	4644	2,7	74	20
Trää	38	5446	47,4	5081	3,5	24	-14

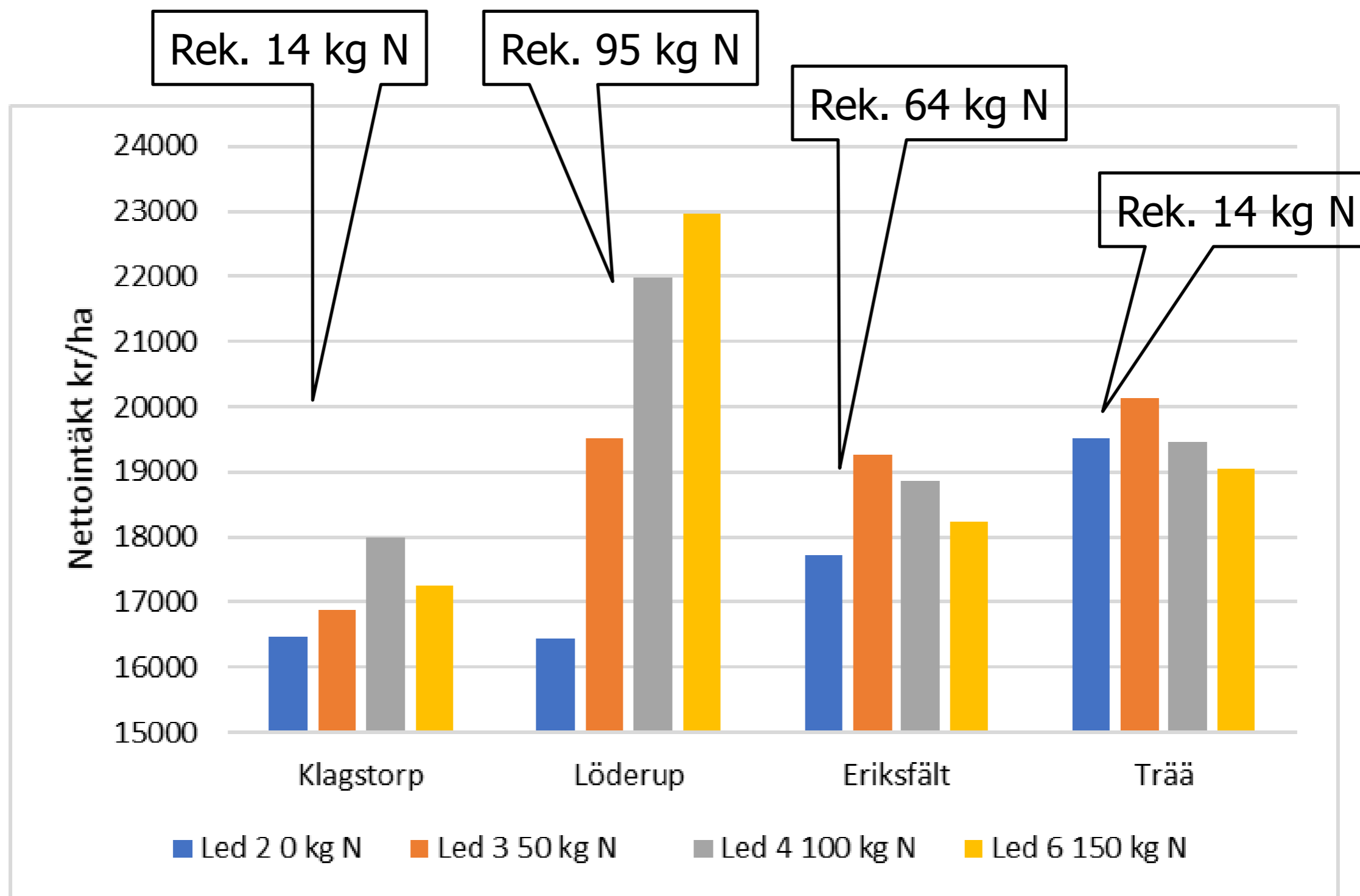
* Rekommendation enligt Kvävevågen

Hur hade lantbrukaren gjort?



Försöksplats	Vikt grönmassa, kg/m ²	Uppskattad skörd	Mineralisering vår	Kvävegiva vår enligt kvävevåg
Klagstorp	3,5	5000	30	14
Trää	3,5	5000	30	14
Eriksfält	2,7	5000	30	64
Löderup	2,2	5000	30	95

Resultat netto för gödsling samma tidpunkt



Biomassa höst 18 Eriksfält

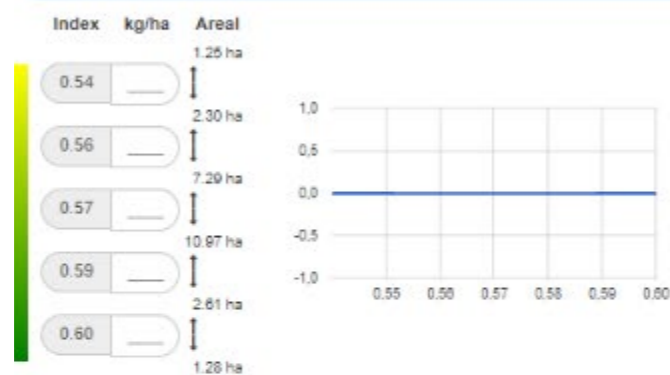
Välj giva

Nu kan du se variationerna i dina fält. Välj en strategi nedan för att bestämma kvävegivan för de valdafälten.

Välj cellstorlek

Välj strategi

Siffrorna nedan visar vegetationsindexet för fem olika intervall. Skriv i önskad kvävegiva i kg/ha för respektive intervall.

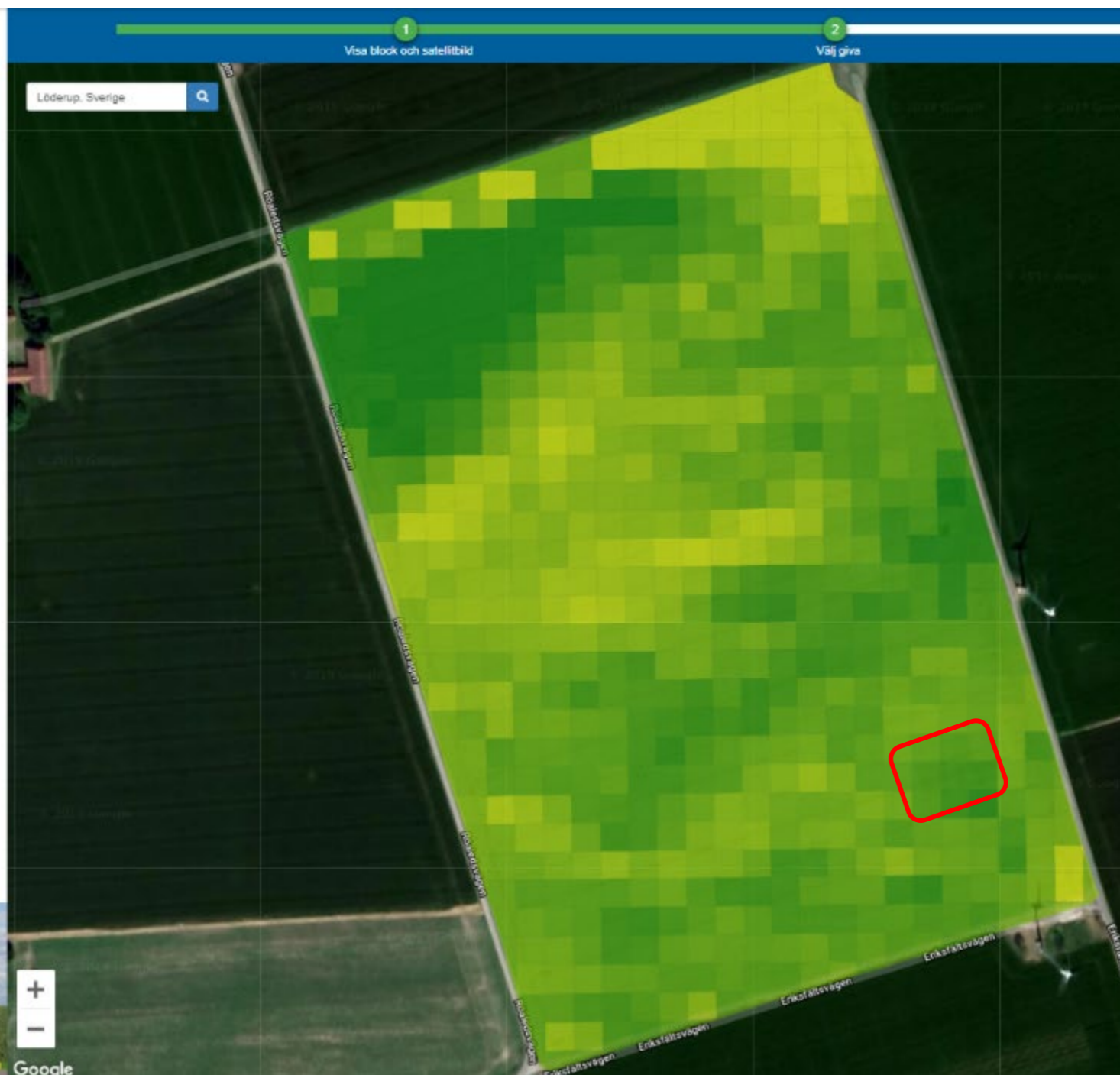


liha kg/ha

[Läs mer om kvävegödsling](#)

[Läs mer om växtskydd](#)

oud sponsor of CropSAT

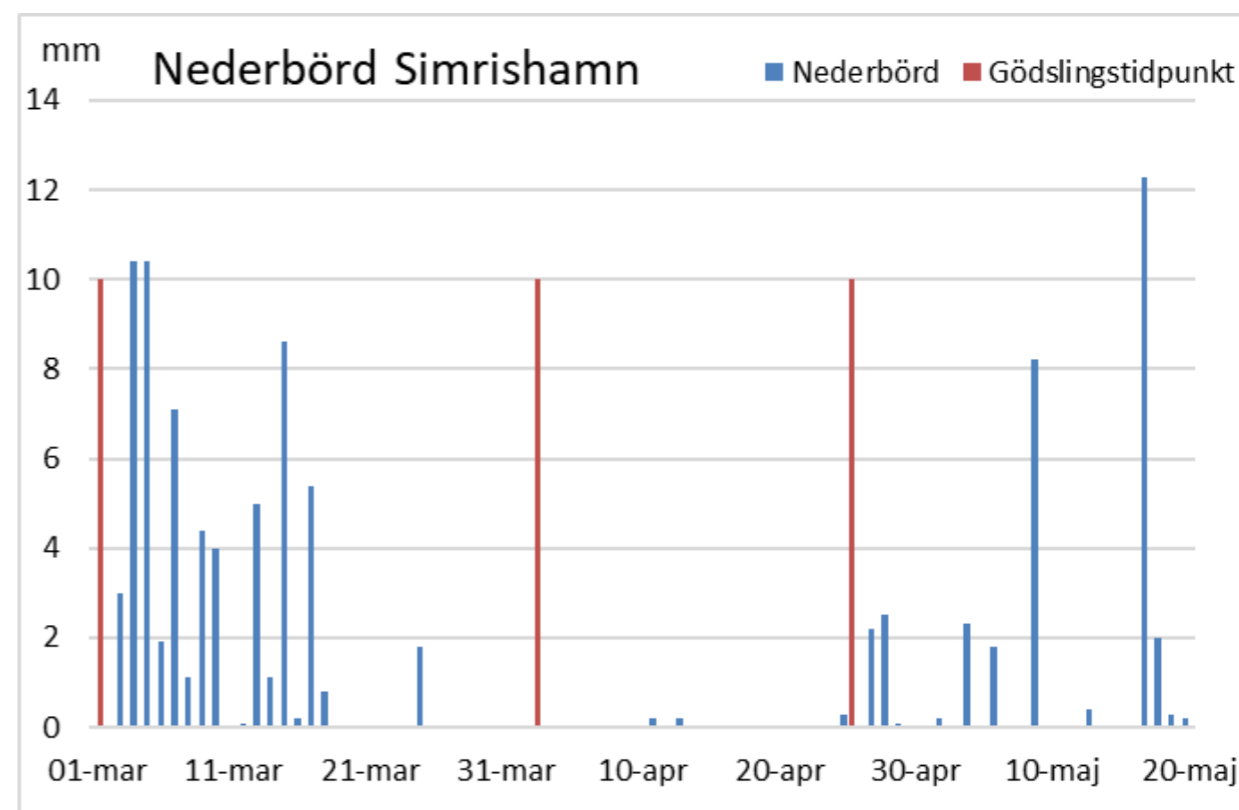
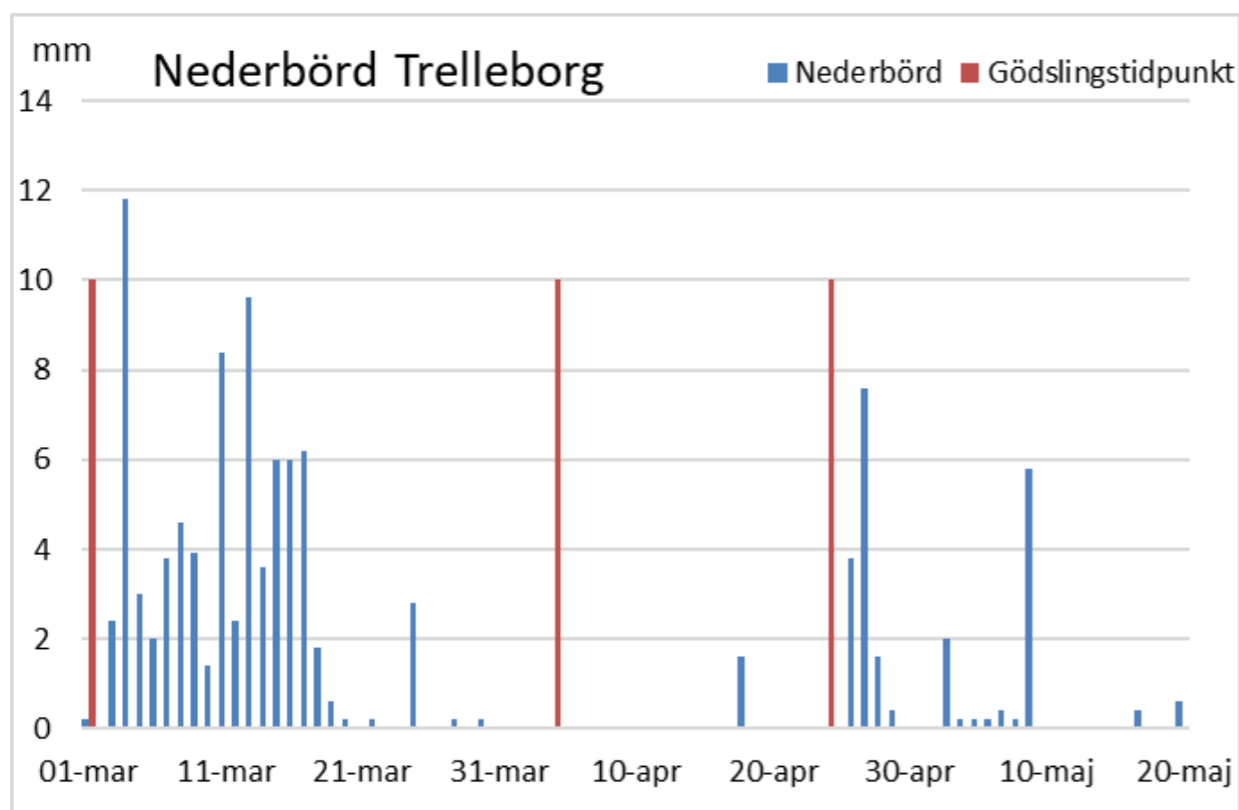
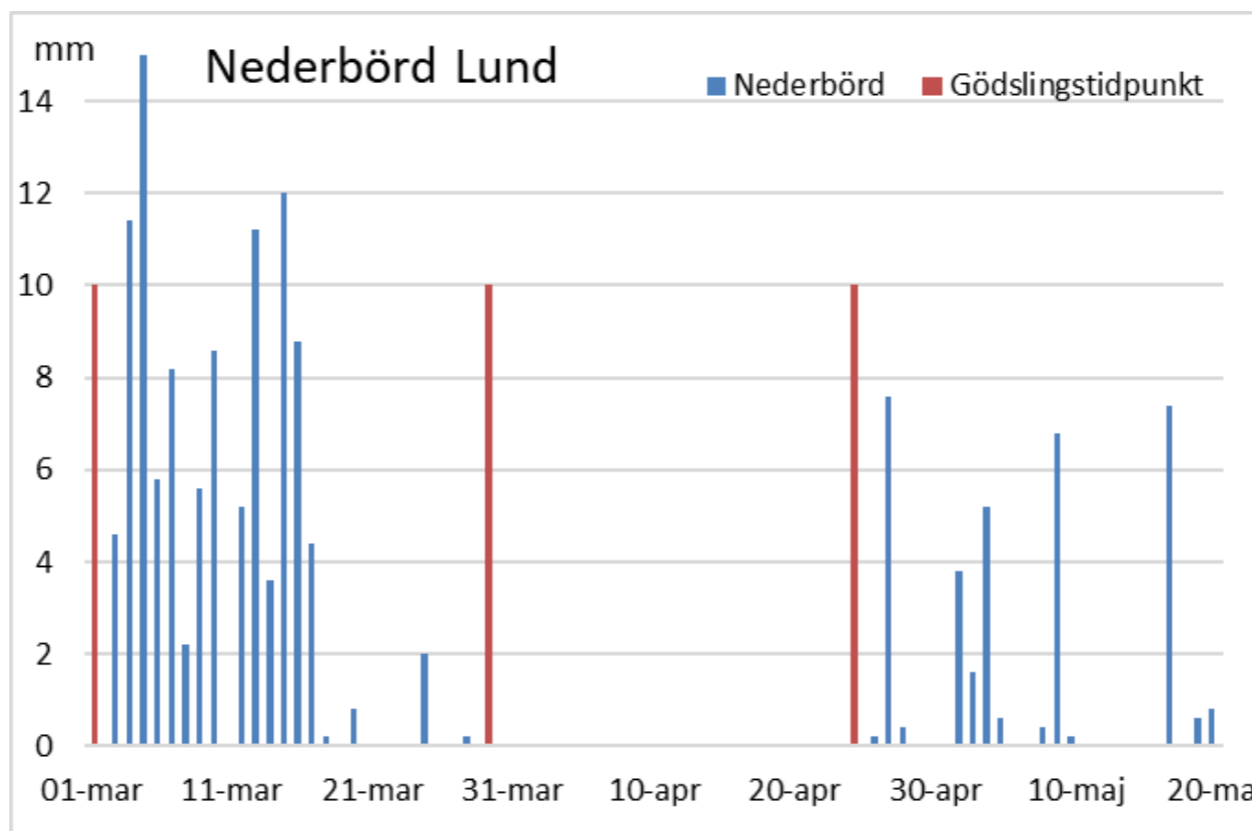


Var i fältet ska jag klippa?





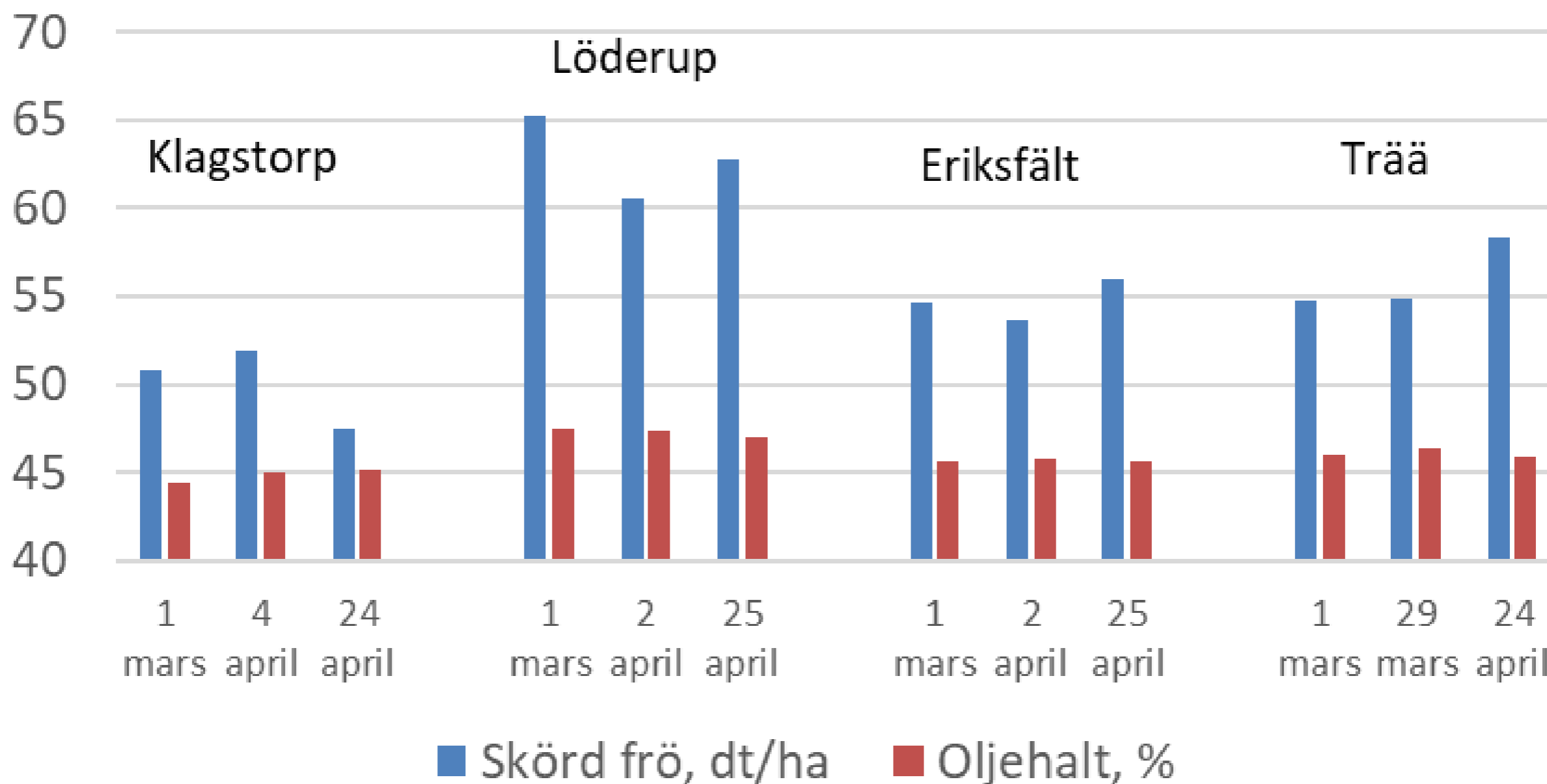
Hur påverkade tidpunkten?





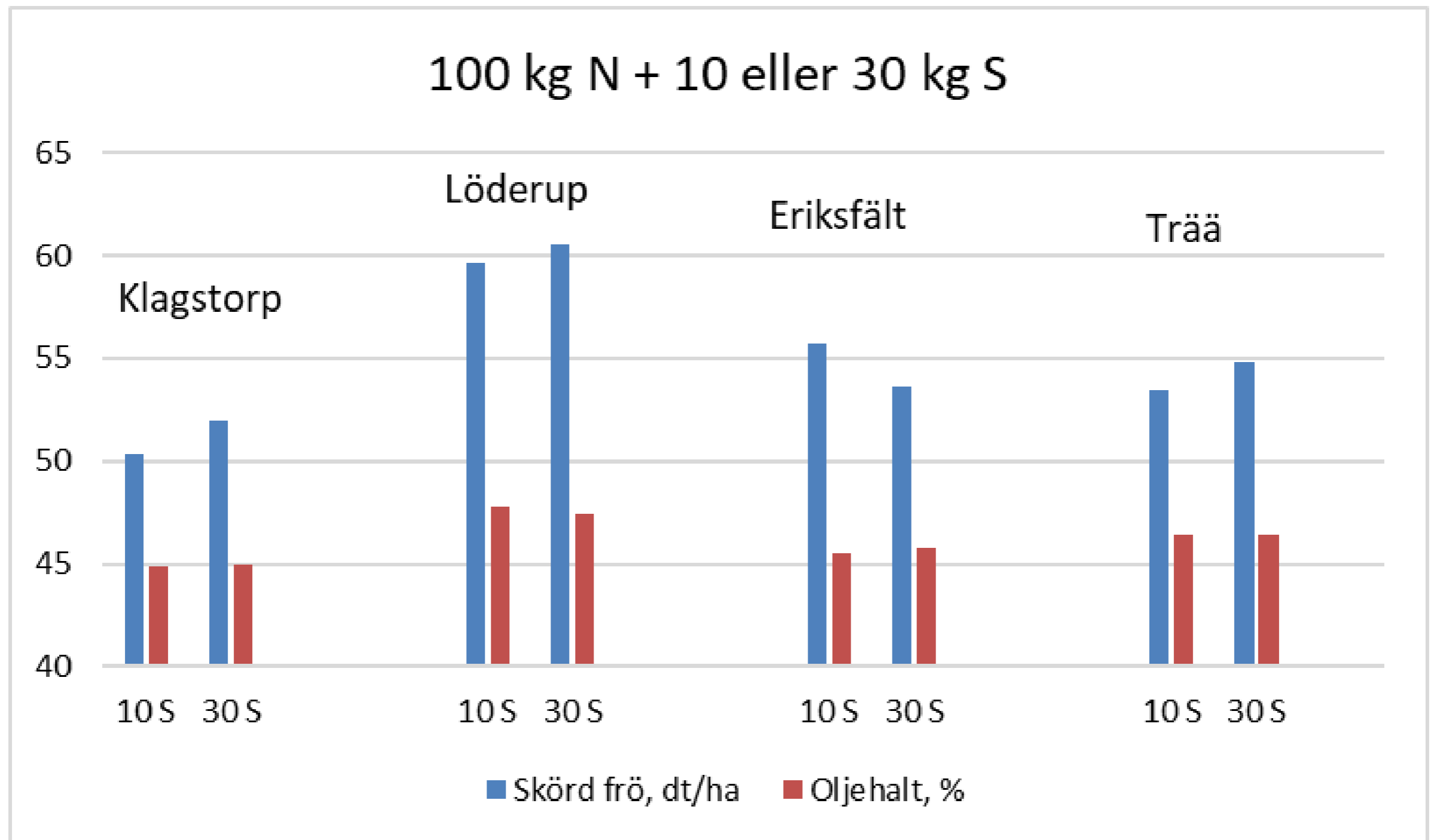
Hur påverkade tidpunkten?

100 kg N + 30 kg S vid olika tidpunkter





Vad betydde svaveltillförseln?





Slutsats & Diskussion

N & S till kraftig raps på våren

- På 3 av 4 platser stämde kvävevågen
 - Men Klagstorp 90 kg i diff?
 - Hur bedömer vi skörden?
- Tidpunkten för gödsling är av mindre betydelse i raps som vuxit sig kraftig på hösten
- Var man klipper får stor betydelse för rekommendationen → var uppmärksam!