

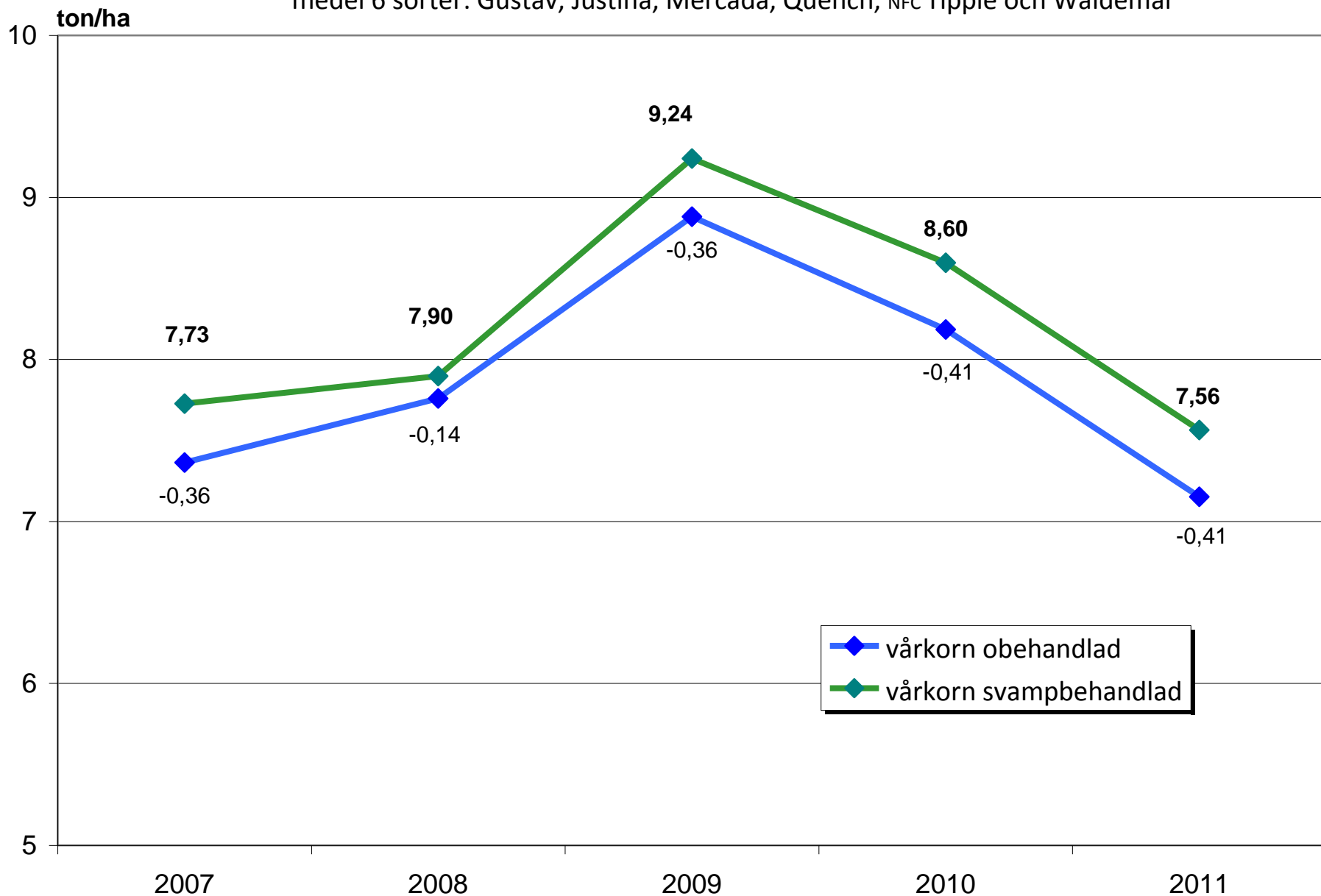
# Jordbrukardag Alnarp

# sortval 2012

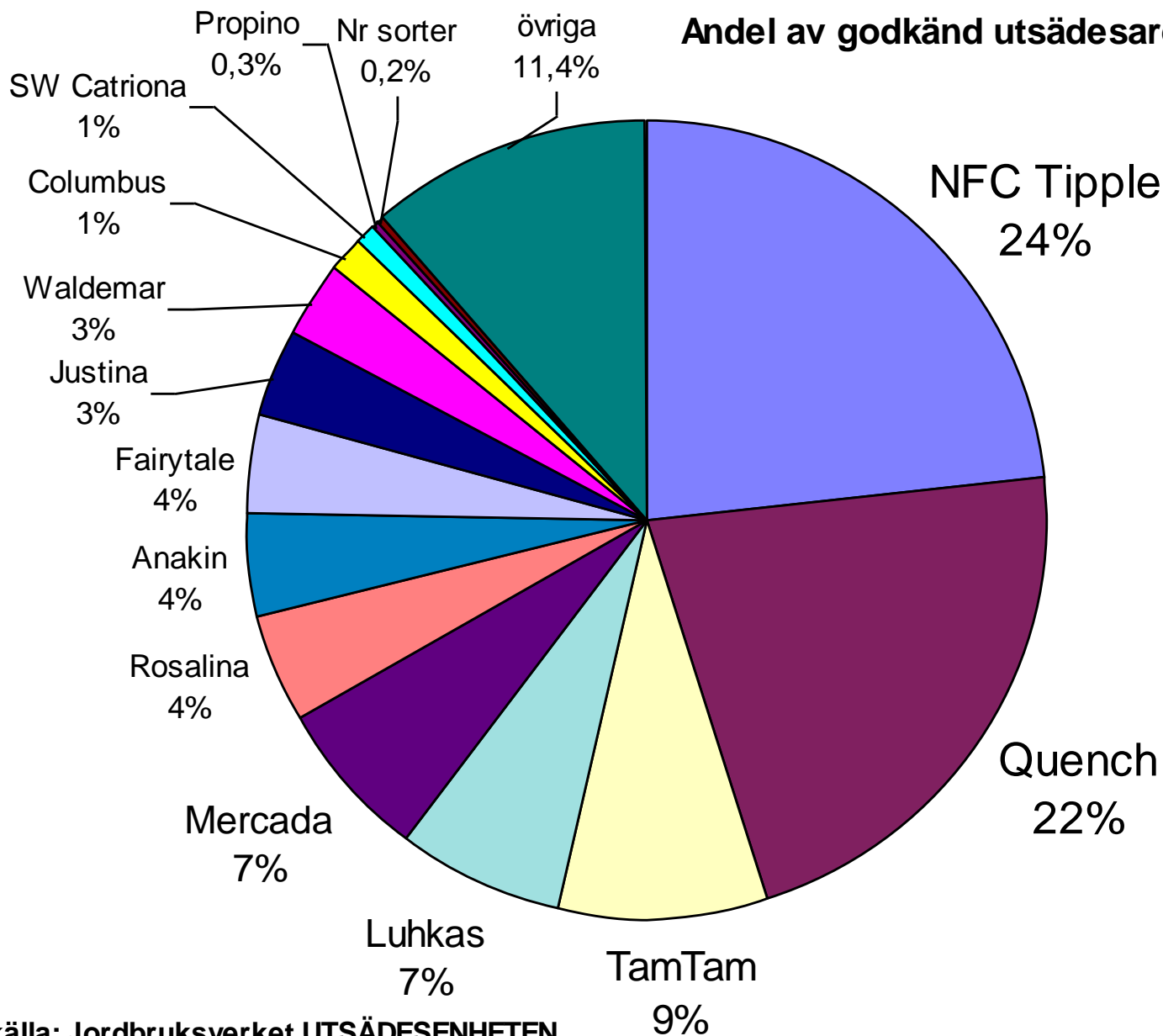
Nils Yngveson

# skördeutveckling sortförsök i vårkorn Skåne 2007 - 2011

medel 6 sorter: Gustav, Justina, Mercada, Quench, NFC Tipple och Waldemar



## Andel av godkänd utsädesareal 2011



källa: Jordbruksverket UTSÄDESENHETEN

## Skördar flerårsmedeltal och skörd 2011, Skåne

### VÄRKORN

L7 - 401

Sort repre- sentant	5 år medel skörd 2007 - 2011 antal försök 33			3 år medel skörd 2009 - 2011 antal försök 19			2 år medel skörd 2010 - 2011 antal försök 13			medel skörd 2011 antal försök 7													
	obehandla		svamp- behandlat	obehandla		svamp- behandlat	obehandlat		svamp- behandlat	obehandla		svamp- behandlat											
	t/ha	rel	t/ha	rel	t/ha	rel	t/ha	rel	t/ha	rel	t/ha	rel											
	<b>SORTBLANDNING</b>			7,70	100	8,10	100	0,40	8,09	100	8,54	100	0,45	7,73	100	8,13	100	0,39	7,37	100	7,57	100	0,20
LSW	NFC Quench	malt	7,95	103	8,43	104	0,48	8,26	102	8,69	102	0,43	7,91	102	8,22	101	0,31	7,16	97	7,65	101	0,49	
LSW	NFC Tipple	malt	7,69	100	8,00	99	0,31	7,90	98	8,33	97	0,43	7,54	97	8,00	98	0,46	7,10	96	7,46	99	0,37	
	SW Amber	malt	-	-	-	-	-	7,64	94	7,94	93	0,30	7,16	93	7,50	92	0,33	6,67	91	7,01	93	0,33	
	SW Catriona	whiskymalt	-	-	-	-	-	7,36	91	7,82	92	0,45	7,20	93	7,68	95	0,48	6,78	92	7,17	95	0,39	
	SW Honey	malt	-	-	-	-	-	7,76	96	8,11	95	0,34	7,29	94	7,63	94	0,33	6,69	91	6,98	92	0,29	
SSd	Sej Columbus	malt	-	-	-	-	-	-	-	-	-	-	7,89	102	8,27	102	0,38	7,40	100	7,85	104	0,45	
SSd	Sej Rosalina	malt	-	-	-	-	-	-	-	-	-	-	7,59	98	8,19	101	0,60	7,07	96	7,61	101	0,54	
	Sej Natasia	malt	-	-	-	-	-	-	-	-	-	-	-	-	-	-	-	7,60	103	7,71	102	0,12	
LSW	NFC Propino	malt	-	-	-	-	-	-	-	-	-	-	-	-	-	-	-	6,92	94	7,28	96	0,36	
SW	SW Gustav	foder	7,78	101	8,28	102	0,50	7,86	97	8,47	99	0,61	7,44	96	8,19	101	0,75	7,02	95	7,67	101	0,65	
SSd	NS Justina	foder	7,58	98	7,95	98	0,37	7,82	97	8,19	96	0,37	7,40	96	7,71	95	0,31	6,96	94	7,14	94	0,18	
SW	LP Mercada	foder	8,01	104	8,35	103	0,35	8,22	102	8,61	101	0,39	7,78	101	8,21	101	0,43	7,69	104	7,96	105	0,28	
	SW Waldemar	foder	7,76	101	8,20	101	0,44	7,91	98	8,45	99	0,55	7,48	97	8,08	99	0,60	6,99	95	7,49	99	0,50	
SSd	Sej Anakin	foder	-	-	-	-	-	8,44	104	8,66	101	0,22	8,12	105	8,26	102	0,14	7,72	105	7,79	103	0,08	
SSd	Sej Fairytale	foder	-	-	-	-	-	8,16	101	8,46	99	0,30	7,64	99	8,01	99	0,37	6,98	95	7,40	98	0,42	
SSd	CSBC Luhkas	foder	-	-	-	-	-	8,28	102	8,62	101	0,34	7,88	102	8,17	100	0,29	7,16	97	7,37	97	0,22	
SSd	Sec TamTam	foder/malt	-	-	-	-	-	8,47	105	8,89	104	0,42	8,06	104	8,44	104	0,38	7,71	105	7,94	105	0,22	
	medeltal (exkl sortblandning)		7,79		8,20		0,41	8,01		8,40		0,40	7,63		8,04		0,41	7,16		7,51		0,35	

LSD

Kostnad svampbehandling 2011, 0,125 Flexity DC 21-25 och 0,25 Comet + 0,4 Proline DC 37-39,

**0,28 t/ha** vid korpris **1570 kr/t**, exkl körning och **0,32 t/ha** vid korpris **1420 kr/t**, exkl körning.

## Skördar flerårsmedeltal och skörd 2011, Skåne

### VÄRKORN

L7 - 401

Sort  
repre-  
sentant

			3 år medel skörd 2009 - 2011 antal försök 19			2 år medel skörd 2010 - 2011 antal försök 13			medel skörd 2011 antal försök 7										
			obehandlat		svamp- behandlat	skörde- ökning	obehandlat		svamp- behandlat	skörde- ökning	obehandlat		svamp- behandlat	skörde- ökning					
			t/ha	rel	t/ha	rel	t/ha	rel	t/ha	rel	t/ha	rel	t/ha						
<b>SORTBLANDNING</b>			8,09	100	8,54	100	0,45		7,73	100	8,13	100	0,39		7,37	100	7,57	100	0,20
LSW	NFC Quench	malt	8,26	102	8,69	102	0,43		7,91	102	8,22	101	0,31		7,16	97	7,65	101	0,49
LSW	NFC Tipple	malt	7,90	98	8,33	97	0,43		7,54	97	8,00	98	0,46		7,10	96	7,46	99	0,37
LSW	SW Catriona	whiskymalt	7,36	91	7,82	92	0,45		7,20	93	7,68	95	0,48		6,78	92	7,17	95	0,39
SSd	Sej Columbus	malt	-	-	-	-		7,89	102	8,27	102	0,38		7,40	100	7,85	104	0,45	
SSd	Sej Rosalina	malt	-	-	-	-		7,59	98	8,19	101	0,60		7,07	96	7,61	101	0,54	
LSW	NFC Propino	malt	-	-	-	-		-	-	-	-		6,92	94	7,28	96		0,36	
SSd	NS Justina	foder	7,82	97	8,19	96	0,37		7,40	96	7,71	95	0,31		6,96	94	7,14	94	0,18
LSW	LP Mercada	foder	8,22	102	8,61	101	0,39		7,78	101	8,21	101	0,43		7,69	104	7,96	105	0,28
LSW	SW Waldemar	foder	7,91	98	8,45	99	0,55		7,48	97	8,08	99	0,60		6,99	95	7,49	99	0,50
SSd	Sej Anakin	foder	8,44	104	8,66	101	0,22		8,12	105	8,26	102	0,14		7,72	105	7,79	103	0,08
SSd	Sej Fairytale	foder	8,16	101	8,46	99	0,30		7,64	99	8,01	99	0,37		6,98	95	7,40	98	0,42
SSd	CSBC Luhkas	foder	8,28	102	8,62	101	0,34		7,88	102	8,17	100	0,29		7,16	97	7,37	97	0,22
LSW	Sec TamTam	foder/malt	8,47	105	8,89	104	0,42		8,06	104	8,44	104	0,38		7,71	105	7,94	105	0,22
medeltal (exkl sortblandning)			8,01		8,40		0,40		7,63		8,04		0,41		7,16		7,51		0,35

LSD

0,24

0,23

0,29

0,26

0,37

0,35

Kostnad svampbehandling 2011, 0,125 Flexity DC 21-25 och 0,25 Comet + 0,4 Proline DC 37-39,

0,22 t/ha vid kornpris 1 930 kr/t, exkl körning och 0,28 t/ha vid kornpris 1 500 kr/t, exkl körning.

# Skåneforsöken

## VÄRKORN

L7 - 401

Sort repre- sentant			medel skörd 2011 antal försök 2				
			obehandlat		svamp- behandlat		skörde- ökning t/ha
			t/ha	rel	t/ha	rel	
<b>SORTBLANDNING</b>			7,50	100	7,37	100	-0,13
LSW	NFC Quench	malt	7,32	98	7,66	104	0,34
LSW	NFC Tipple	malt	7,20	96	7,24	98	0,04
LSW	SW Catriona	malt	7,38	98	7,46	101	0,08
SSd	Sej Columbus	malt	7,87	105	8,12	110	0,25
SSd	Sej Rosalina	malt	7,57	101	7,57	103	0,00
LSW	NFC Propino	malt	7,19	96	7,51	102	0,32
SSd	<b>Sej Albertha</b>	malt	<b>8,12</b>	<b>108</b>	<b>8,18</b>	<b>111</b>	<b>0,06</b>
SSd	<b>NS Salome</b>	malt	<b>8,40</b>	<b>112</b>	<b>8,17</b>	<b>111</b>	<b>-0,23</b>
SSd	NS Justina	foder	7,25	97	6,82	93	-0,43
LSW	LP Mercada	foder	7,89	105	7,84	106	-0,05
LSW	SW Waldemar	foder	7,33	98	7,55	102	0,23
SSd	Sej Anakin	foder	7,66	102	7,27	99	-0,39
SSd	Sej Fairytale	foder	7,37	98	7,50	102	0,14
SSd	CSBC Luhkas	foder	7,32	98	7,36	100	0,04
LSW	Sec Tam Tam	foder/malt	8,14	109	7,75	105	-0,39
medeltal (exkl sortblandning)			7,61		7,61		-0,01

LSD

0,68

0,72

## FUSARIUM TOXINER

Skåneförsöken		MISSFÄRG- ADE och BRÄNDA 2011 antal f. 7 obehandlat		<1 250 µg/kg <i>Deoxynivalenol</i>		<i>Nivalenol</i>		<100 µg/kg <i>Zearalenon</i>		HT2 2011 antal f. 4 obehandlat		T2 2011 antal f. 4 obehandlat	
				DON 2011 antal f. 4 obehandlat		NIV 2011 antal f. 4 obehandlat		ZEA 2011 antal f. 4 obehandlat		µg/kg rel		µg/kg rel	
VÄRKORN		%	rel	µg/kg	rel	µg/kg	rel	µg/kg	rel	µg/kg	rel	µg/kg	rel
L7 - 401													
Columbus	malt	0,2	45	63	106	12	78	3	31	5	54	5	27
Propino	malt	-		45	76	14	91	5	51	5	54	5	27
Quench	malt	<b>0,9</b>	<b>205</b>	<b>78</b>	<b>132</b>	16	104	13	133	6	65	5	27
Rosalina	malt	0,3	68	47	79	17	110	13	133	5	54	5	27
NFC Tipple	malt	0,6	136	63	106	<b>18</b>	<b>117</b>	<b>15</b>	<b>153</b>	<b>25</b>	<b>272</b>	<b>73</b>	<b>392</b>
Tam Tam	foder/malt	0,2	45										
medeltal		<b>0,4</b>	<b>100</b>	<b>59</b>	<b>100</b>	<b>15</b>	<b>100</b>	<b>10</b>	<b>100</b>	<b>9</b>	<b>100</b>	<b>19</b>	<b>100</b>
p-värde		0,1307		-		-		-		-		-	
CV		132		-		-		-		-		-	
LSD		n.s.		n.s.		n.s.		n.s.		n.s.		n.s.	

**L15-4010B**

**2 försök i Skåne 2011**

**(Löderup och Klagstorp)**

**sort: Quench**

**förfrukt: Löderup - höstvetete,**

**Klagstorp - sockerbeter**

led	utvecklingsstadium (DC)				AVKASTNING		
	DC 37-39		DC 49-55		t/ha	ökning	
	produkt	dos	produkt	dos		t/ha	t/ha
01	<i>obehandlat</i>		<i>obehandlat</i>		6,89	-	-
09	Proline + Comet	0,2 + 0,1	-		7,19	0,305	-
11	Proline + Comet	0,2 + 0,1	Proline	0,4	7,31	0,425	0,120

p-värde 0,0425

CV 2,1

LSD 0,32



L15-4010B

2 försök i Skåne 2011

(Löderup och Klagstorp)

sort: Quench

Fusarium toxiner

förfukt: Löderup - höstvetete, Klagstorp - sockerbetor

<1 250 µg/kg

<100 µg/kg

utvecklingsstadium (DC)		ERGO- STEROL mg/kg	MISS- FÄRGADE %	<i>Deoxynivalenol</i> DON halt µg/kg	<i>Nivalenol</i> NIV halt µg/kg	<i>Zearalenon</i> ZEA halt µg/kg	HT2 halt µg/kg	T2 halt µg/kg
DC 37-39 produkt dos	DC 49-55 produkt dos							
<i>obehandlat</i>		20,6	0,6	153	11	24	5	5
Proline + Comet 0,2 + 0,1	-	21,7	<b>2,9</b>	221	23	58	24	23
Proline + Comet 0,2 + 0,1	Proline 0,4	21,2	<b>3,2</b>	77	11	71	9	5

p-värde

CV

LSD

n.s.

n.s.

n.s.

n.s.

n.s.

n.s.

n.s.

## VÅRKORN egenskaper rangordnade efter respektive egenskap

<b>stråstyrka</b> "stråstyvast" sort %	<b>strå längd</b> "kortast" sort cm	<b>mognad</b> "tidigast" sort dagar	<b>strå brytning</b> "minst" sort %	<b>axbrytning</b> "minst" sort %
--	---	---	---	--

### MALTKORNSORTER

Propino 93	NFC Tipple 65	sw Catriona 111	Propino 6	Quench 2
NFC Tipple 93	Quench 69	Rosalina 111	Quench 6	NFC Tipple 2
Quench 90	Rosalina 70	Columbus 112	NFC Tipple 7	Propino 4
Columbus 85	sw Catriona 71	NFC Tipple 113	Columbus 18	sw Catriona 5
Rosalina 84	Columbus 71	Propino 114	Rosalina 21	Rosalina 8
sw Catriona 78	Propino 75	Quench 114	sw Catriona 22	Columbus 10

medel 90	70	112	10	5
LSD 5	3	2	9	6

<b>rymdvikt</b> "högst" sort g / l	<b>stärkelsehalt</b> "högst" sort %	<b>proteinhalt</b> "lägst" sort %	<b>sortering</b> kärnor >2,5 mm sort %	<b>svamp- bekämpning</b> lönsamhet
--	---	---	--	---

### MALTKORNSORTER

sw Catriona 687	Quench 60,9	Rosalina 10,4	Propino 98	Propino \$
Columbus 687	Columbus 60,8	Columbus 10,5	NFC Tipple 94	sw Catriona \$\$
Quench 687	NFC Tipple 60,3	Quench 10,5	Quench 93	Columbus \$\$
NFC Tipple 684	Propino 60,0	NFC Tipple 10,5	Rosalina 93	Quench \$\$
Rosalina 680	Rosalina 59,6	Propino 10,8	sw Catriona 92	Rosalina \$\$
Propino 674	sw Catriona 59,5	sw Catriona 11,4	Columbus 92	NFC Tipple \$\$

medel 685	60,1	10,8	94,0
LSD 10	0,6	0,3	4

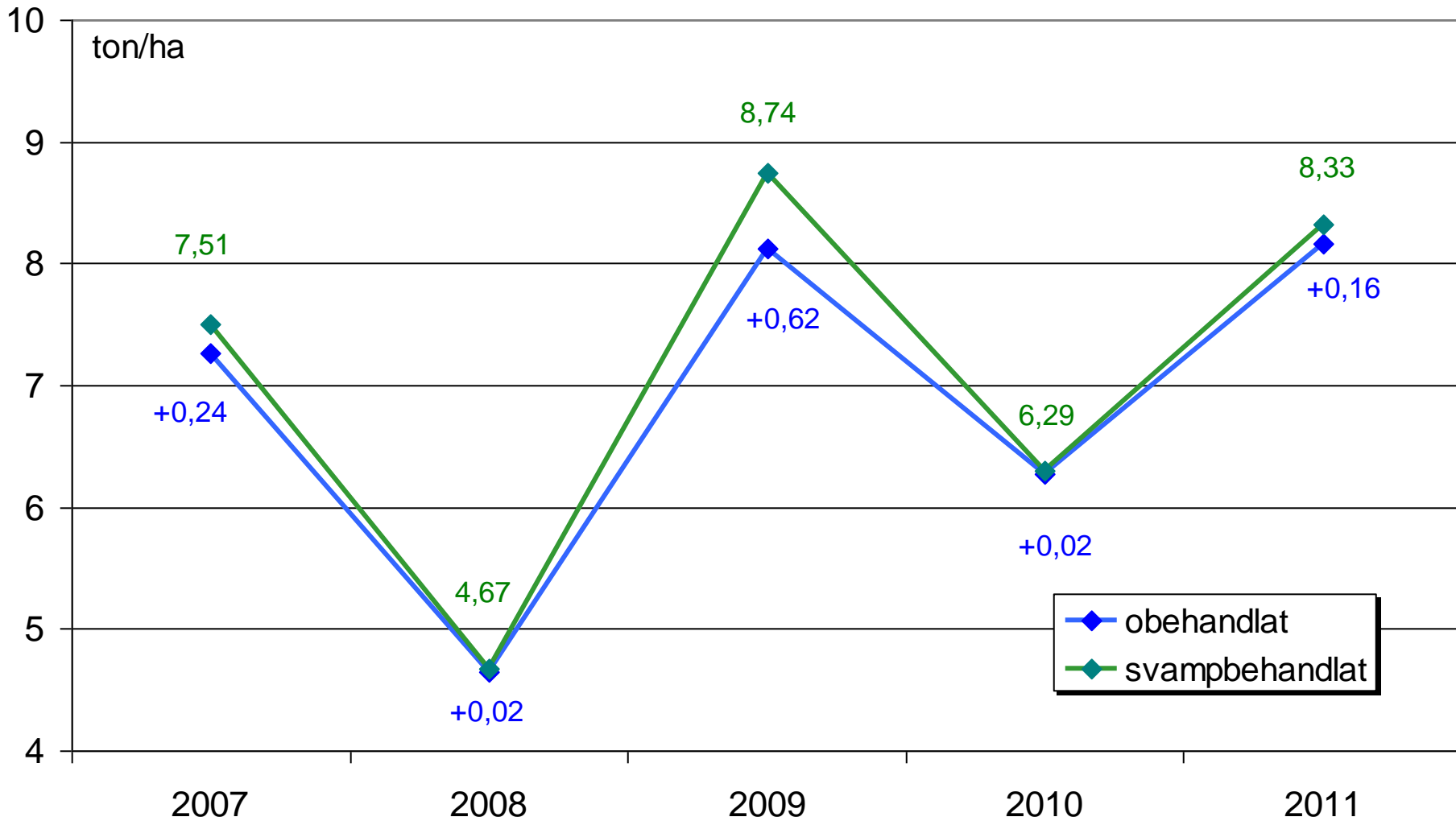
# VÅRKORN egenskaper rangordnade efter respektive egenskap

<b>stråstyrka</b> "stråstyvast" sort %		<b>strålägg</b> "kortast" sort cm		<b>mognad</b> "tidigast" sort dagar		<b>stråbrytning</b> "minst" sort %		<b>axbrytning</b> "minst" sort %	
<b>F O D E R K O R N S O R T E R</b>									
Tam Tam	92	Waldemar	63	Luhkas	109	Tam Tam	6	Anakin	3
Anakin	91	Luhkas	70	Waldemar	111	Anakin	9	Tam Tam	3
Fairytale	90	Mercada	72	Justina	112	Waldemar	9	Justina	3
Waldemar	90	Tam Tam	72	Mercada	112	Fairytale	10	Fairytale	4
Luhkas	89	Anakin	73	Anakin	113	Justina	13	Waldemar	5
Mercada	87	Fairytale	73	Fairytale	113	Mercada	13	Mercada	10
Justina	86	Justina	76	Tam Tam	114	Luhkas	15	Luhkas	13
medel	90		70		112		10		5
LSD	5		3		2		9		6

<b>rymdvikt</b> "högst" sort g / l		<b>stärkelsehalt</b> "högst" sort %		<b>proteinhalt</b> "lägst" sort %		<b>sortering</b> kärnor >2,5 mm sort %		<b>svamp- bekämpning</b> lönsamhet	
<b>F O D E R K O R N S O R T E R</b>									
Luhkas	702	Tam Tam	61,0	Tam Tam	10,3	-		Anakin	( \$ )
Justina	690	Fairytale	60,6	Fairytale	10,6			Fairytale	\$
Anakin	689	Luhkas	60,3	Mercada	10,6	(Tam Tam)	93	Justina	\$
Waldemar	687	Anakin	60,1	Anakin	10,8			Luhkas	\$
Fairytale	685	Mercada	59,6	Luhkas	11,0			Mercada	\$
Tam Tam	684	Justina	59,5	Justina	11,1	-		Tam Tam	\$
Mercada	679	Waldemar	59,2	Waldemar	11,2	-		Waldemar	\$ \$
medel	685		60,1		10,8		94,0		
LSD	10		0,6		0,3		4		

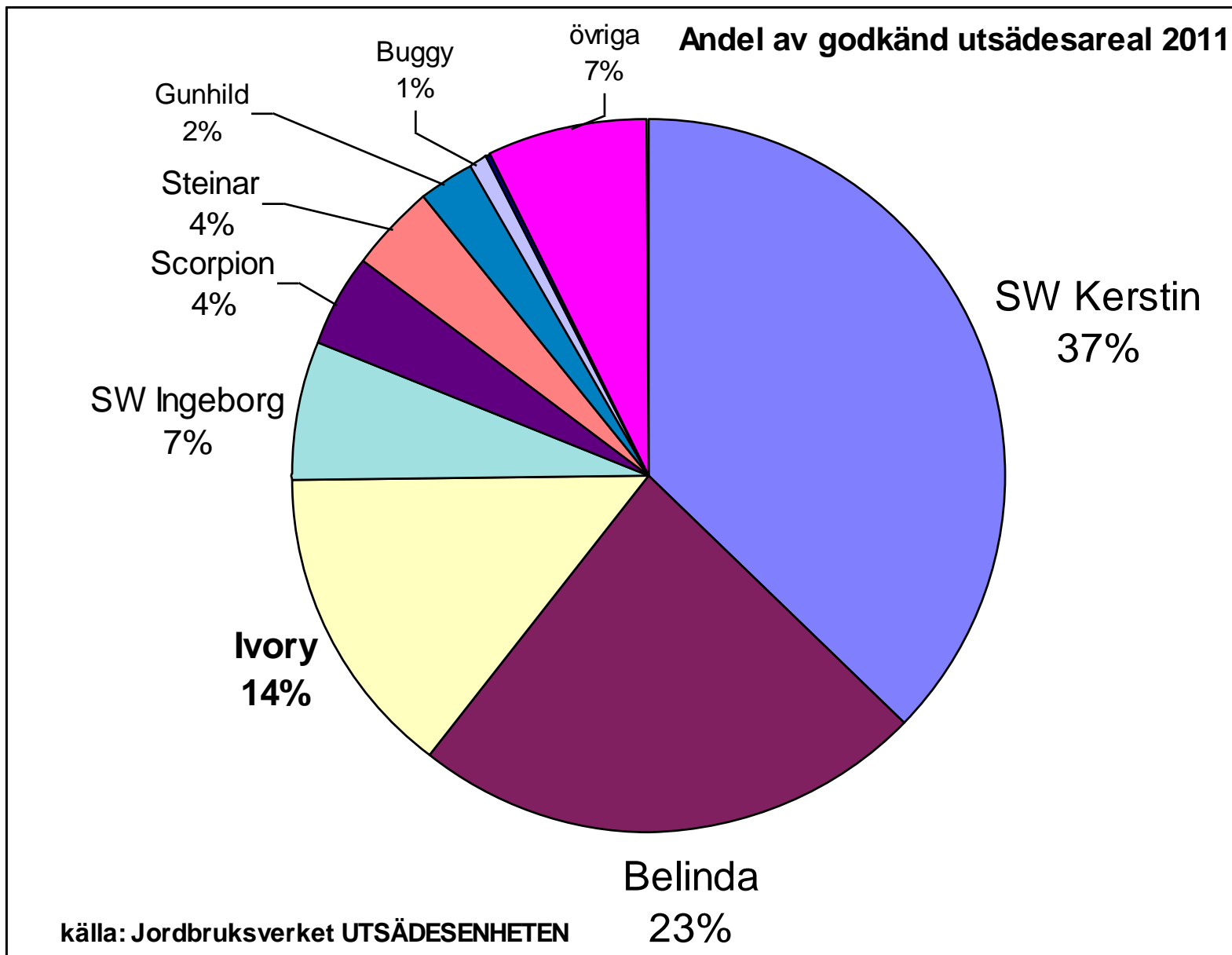
# skördeutveckling sortförsök i havre Skåne 2007-2011

medel 6 sorter: Belinda, Buggy, SW Ingeborg, Ivory, SW Kerstin och Scorpion



# HAVRE

areal i Skåne 11 931 ha (06-10), 6% av svenska arealen



# Skördar obehandlat och svampbehandlat, flerårsmedeltal och 2011

**HAVRE**

**L7 - 501**

**Skåneforsöken**

**SORT**

**TYP**

			5 år medel skörd 2007 - 2011 antal försök 12					2 år medel skörd 2010 - 2011 antal försök 5					1 år medel skörd 2011 antal försök 3				
			obehandlat		svamp- behandlat		skörde- ökning	obehandlat		svamp- behandlat		skörde- ökning	obehandlat		svamp- behandlat		skörde- ökning
			t/ha	rel	t/ha	rel	t/ha	t/ha	rel	t/ha	rel	t/ha	t/ha	rel	t/ha	rel	t/ha
LSW	Belinda	foder	7,04	100	7,33	100	0,30	7,42	100	7,47	100	0,05	8,18	100	8,37	100	0,19
NS	Buggy	dvärg	7,15	102	7,35	100	0,20	7,38	99	7,53	101	0,15	8,33	102	8,56	102	0,22
LSW	Gunhild	nemat res	6,71	95	6,98	95	0,27	7,27	98	7,35	98	0,09	8,05	98	8,22	98	0,17
	SW Ingeborg	foder	7,06	100	7,34	100	0,28	7,53	102	7,58	101	0,04	8,24	101	8,25	99	0,01
NS	Scorpion	foder	7,13	101	7,27	99	0,14	7,49	101	7,62	102	0,14	8,10	99	8,49	101	0,39
Bor	Steinar	foder	-	-	-	-	-	7,12	96	7,35	98	0,23	8,00	98	8,48	101	0,49
LSW	Circle	foder	-	-	-	-	-	7,46	101	7,30	98	-0,16	8,16	100	8,27	99	0,11
PV	Flocke	?	-	-	-	-	-	7,41	100	7,45	100	0,04	8,13	99	8,37	100	0,24
LSW	Galant	?	-	-	-	-	-	7,31	98	7,55	101	0,24	8,09	99	8,24	98	0,14
	NS 09/128	?	-	-	-	-	-	7,64	103	7,53	101	-0,11	8,24	101	8,06	96	-0,18
LSW	Cilla	?	-	-	-	-	-	-	-	-	-	-	7,53	92	7,46	89	-0,07
GN	Haga	?	-	-	-	-	-	-	-	-	-	-	7,76	95	7,62	91	-0,14
LSW	Nike	?	-	-	-	-	-	-	-	-	-	-	8,18	100	8,53	102	0,35
	Baub 0750221	?	-	-	-	-	-	-	-	-	-	-	7,69	94	8,51	102	0,82
NS	Ivory	gryn	6,98	99	7,14	97	0,16	7,38	99	7,47	100	0,09	8,13	99	8,20	98	0,07
	SW Kerstin	gryn	6,84	97	7,02	96	0,18	7,24	98	7,42	99	0,17	8,01	98	8,10	97	0,09
	medeltal		6,99		7,20		0,22	7,39		7,47		0,08	8,05		8,23		0,18

LSD

0,29

n.s.

n.s.

n.s.

n.s.

n.s.

Svampbehandling 2011: 0,5 Tilt Top + 0,25 Comet stadium 37 - 39

kostnad, havrepris 1 300 kr/t 0,17 t/ha, 1 560 kr/t 0,15 t/ha.

## Skördar obehandlat och svampbehandlat, flerårsmedeltal och 2011

**HAVRE**

**L7 - 501**

Skåneförsöken

**SORT**

**TYP**

			5 år medel skörd 2007 - 2011 antal försök 12					2 år medel skörd 2010 - 2011 antal försök 5					1 år medel skörd 2011 antal försök 3				
			obehandlat		svamp- behandlat		skörde- ökning	obehandlat		svamp- behandlat		skörde- ökning	obehandlat		svamp- behandlat		skörde- ökning
			t/ha	rel	t/ha	rel	t/ha	t/ha	rel	t/ha	rel	t/ha	t/ha	rel	t/ha	rel	t/ha
LSW	Belinda	foder	7,04	100	7,33	100	0,30	7,42	100	7,47	100	0,05	8,18	100	8,37	100	0,19
NS	Buggy	dvärg	7,15	102	7,35	100	0,20	7,38	99	7,53	101	0,15	8,33	102	8,56	102	0,22
LSW	Gunhild	nemat res	6,71	95	6,98	95	0,27	7,27	98	7,35	98	0,09	8,05	98	8,22	98	0,17
	SW Ingeborg	foder	7,06	100	7,34	100	0,28	7,53	102	7,58	101	0,04	8,24	101	8,25	99	0,01
NS	Scorpion	foder	7,13	101	7,27	99	0,14	7,49	101	7,62	102	0,14	8,10	99	8,49	101	0,39
Bor	Steinar	foder	-		-			7,12	96	7,35	98	0,23	8,00	98	8,48	101	0,49
LSW	Circle	foder	-		-			7,46	101	7,30	98	-0,16	8,16	100	8,27	99	0,11
PV	Flocke	?	-		-			7,41	100	7,45	100	0,04	8,13	99	8,37	100	0,24
LSW	Galant	?	-		-			7,31	98	7,55	101	0,24	8,09	99	8,24	98	0,14
NS	Ivory	gryn	6,98	99	7,14	97	0,16	7,38	99	7,47	100	0,09	8,13	99	8,20	98	0,07
	SW Kerstin	gryn	6,84	97	7,02	96	0,18	7,24	98	7,42	99	0,17	8,01	98	8,10	97	0,09
	medeltal		6,99		7,20		0,22	7,39		7,47		0,08	8,05		8,23		0,18

LSD

0,29

n.s.

n.s.

n.s.

n.s.

n.s.

Svampbehandling 2011: 0,5 Tilt Top + 0,25 Comet stadium 37 - 39

kostnad, havrepris 1 300 kr/t 0,17 t/ha, 1 560 kr/t 0,15 t/ha.

## HAVRE egenskaper, rangordnade efter respektive egenskap

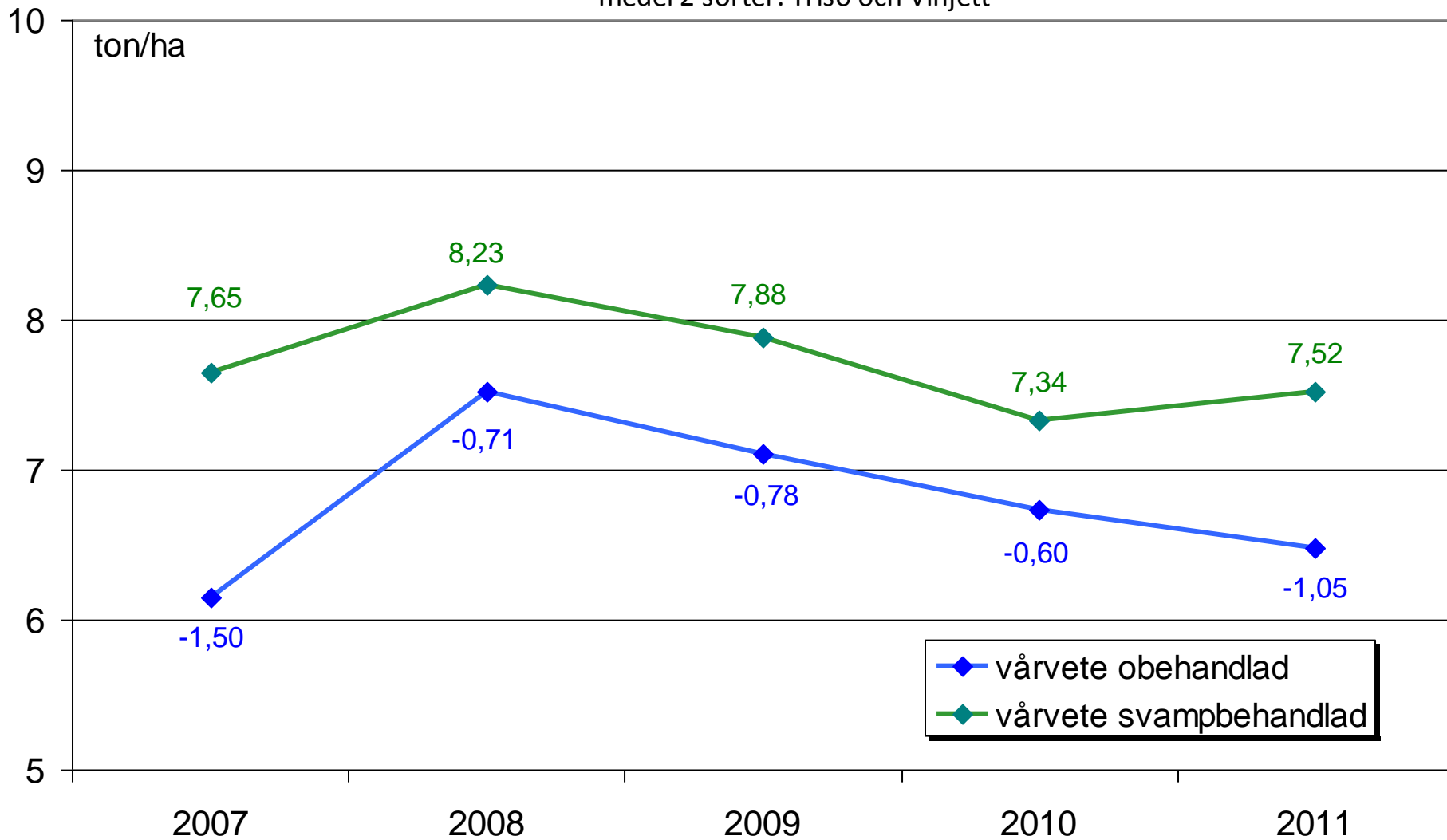
år 07 - 11 stråstyrka "stråstyvast" sort %		år 07 - 11 strå längd "kortast" sort cm		år 07 - 11 strå brytning "minst" sort %		år 07 - 11 mognad "tidigast" sort dagar		år 07 - 11 rymdvikt "högst" sort g / l		svamp- bekämpning lönsamhet "förväntad"	
Buggy	92	Buggy	68	Flocke	24	Cilla	111	Cilla	536	Cilla	0
Flocke	77	sw Ingeborg	90	Galant	27	Ivory	111	sw Ingeborg	535	Circle	0
Galant	76	Nike	90	Buggy	28	Flocke	112	Scorpion	535	Flocke	0
Belinda	75	Circle	93	NS 09/128	29	Scorpion	112	Flocke	534	Ivory	0
NS 09/128	72	Belinda	94	Circle	33	sw Ingeborg	113	Circle	533	Nike	0
Ivory	71	Flocke	94	Gunhild	33	Nike	113	Ivory	533	NS 09/128	0
Circle	70	Gunhild	94	sw Ingeborg	35	Steinar	113	Galant	532	Scorpion	0
Scorpion	67	Ivory	94	Belinda	35	Belinda	114	Gunhild	530	Belinda	\$
Steinar	67	Scorpion	94	Nike	37	Buggy	114	NS 09/128	530	Buggy	\$
sw Ingeborg	66	Galant	95	Cilla	38	Galant	114	sw Kerstin	529	Galant	\$
Gunhild	66	sw Kerstin	95	sw Kerstin	39	sw Kerstin	114	Belinda	519	Gunhild	\$
Nike	65	Cilla	96	Steinar	41	NS 09/128	114	Nike	518	sw Ingeborg	\$
sw Kerstin	64	NS 09/128	98	Scorpion	43	Circle	115	Steinar	518	sw Kerstin	\$
Cilla	47	Steinar	99	Ivory	45	Gunhild	115	Buggy	502	Steinar	\$

medel	-	92	35	113	527
LSD	-	5	n.s.	n.s.	11

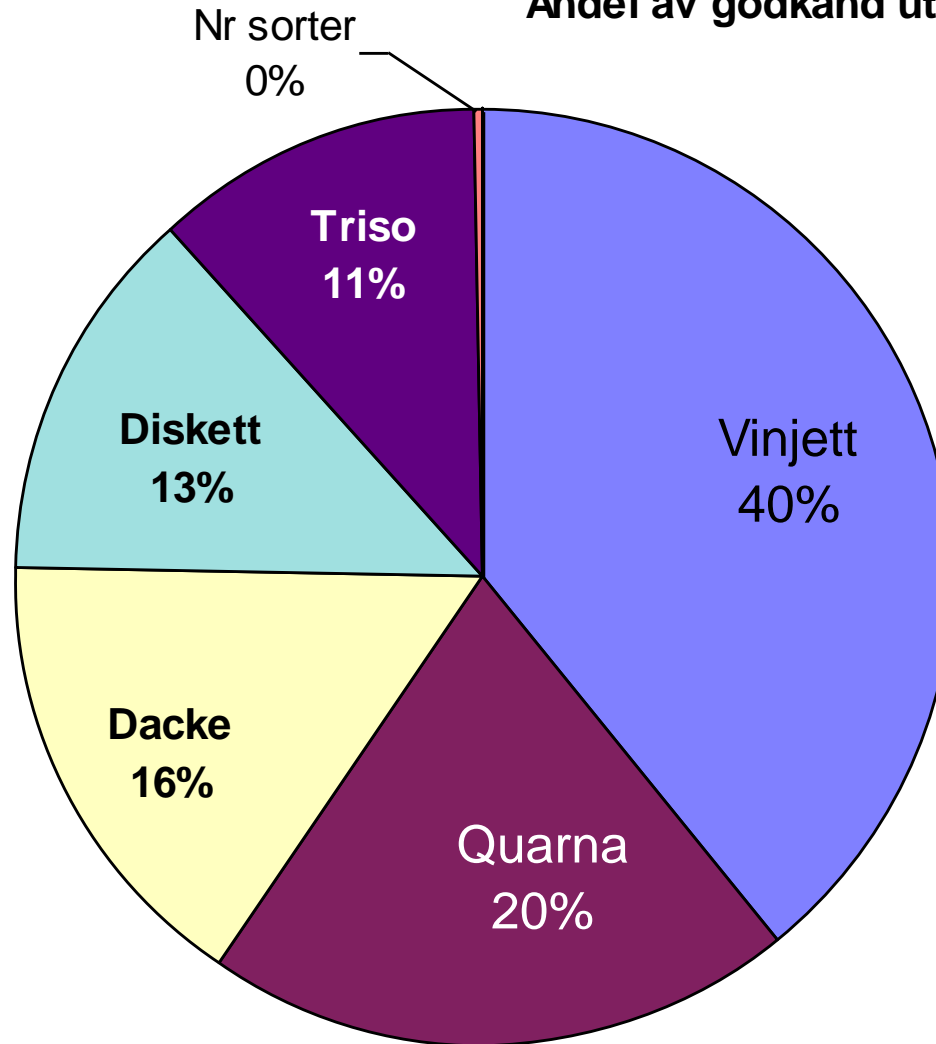


# skördeutveckling sortförsök i vårvete Skåne 2007 - 2011

medel 2 sorter: Triso och Vinjett



## Andel av godkänd utsädesareal 2011



källa: Jordbruksverket UTSÄDESENHETEN

## VÅRVETE

## Skördar flerårsmedeltal och skörd 2011, Skåne

 L7 - 301  
Skåneförsöken

Sort repre- sentant	SORT	5 år medeltal 2007 - 2011 antal försök 11					2 år medeltal 2010 - 2011 antal försök 6					medeltal 2011 antal försök 3				
		obehandlat		svamp- behandlat		skörde- ökning	obehandlat		svamp- behandlat		skörde- ökning	obehandlat		svamp- behandlat		skörde- ökning
		t/ha	rel	t/ha	rel	t/ha	t/ha	rel	t/ha	rel	t/ha	t/ha	rel	t/ha	rel	t/ha
LSW	SW Vinjett	6,99	100	7,91	100	0,92	6,56	100	7,36	100	0,80	6,51	100	7,39	100	0,88
SSd	DSP Quarna	6,55	94	7,18	91	0,63	6,41	98	6,90	94	0,50	6,57	101	7,12	96	0,55
SSd	IGP Triso	6,87	98	7,89	100	1,02	6,65	101	7,50	102	0,85	6,44	99	7,66	104	1,21
LSW	SW Diskett	7,35	105	8,35	105	1,00	7,05	107	8,01	109	0,97	6,89	106	8,14	110	1,25
LSW	SW Sonett	-		-			7,39	113	7,90	107	0,51	7,36	113	8,11	110	0,75
LSW	kws Aurum *	-		-			7,00	107	7,65	104	0,65	6,64	102	7,41	100	0,77
SSd	kws Scirocco	-		-			6,96	106	7,64	104	0,68	6,97	107	7,87	107	0,91
LSW	KWS 184	-		-			-		-			6,52	100	7,77	105	1,25
LSW	KWS 185	-		-			-		-			6,58	101	8,07	109	1,49
LSW	GN Demonstrant	-		-			-		-			6,75	104	8,07	109	1,32
SSd	NSd NOR PA 707-4006A	-		-			-		-			5,84	90	6,93	94	1,09
SSd	RAGT S-G 5308B	-		-			-		-			6,80	105	8,05	109	1,25
SSd	LW Hamlet	-		-			-		-			7,91	122	8,32	113	0,41
SSd	DSP Chasseral	-		-			-		-			6,85	105	7,61	103	0,76
	medeltal	6,94		7,83		0,89	6,86		7,57		0,71	6,76		7,75		0,99

LSD

0,27

0,27

0,46

0,47

n.s.

0,74

**Svampbehandling 2011:** 0,25 Flexity + 0,25 TiltTop DC 31 och 0,25 Comet + 0,6 Proline DC 47-49, kostnad, exklusive körning, 0,32 t/ha vid vårvetepreis 1 820 :-/t

\* kws Aurum är en gulmjölig sort. Övriga sorter i försöket är av normal typ.

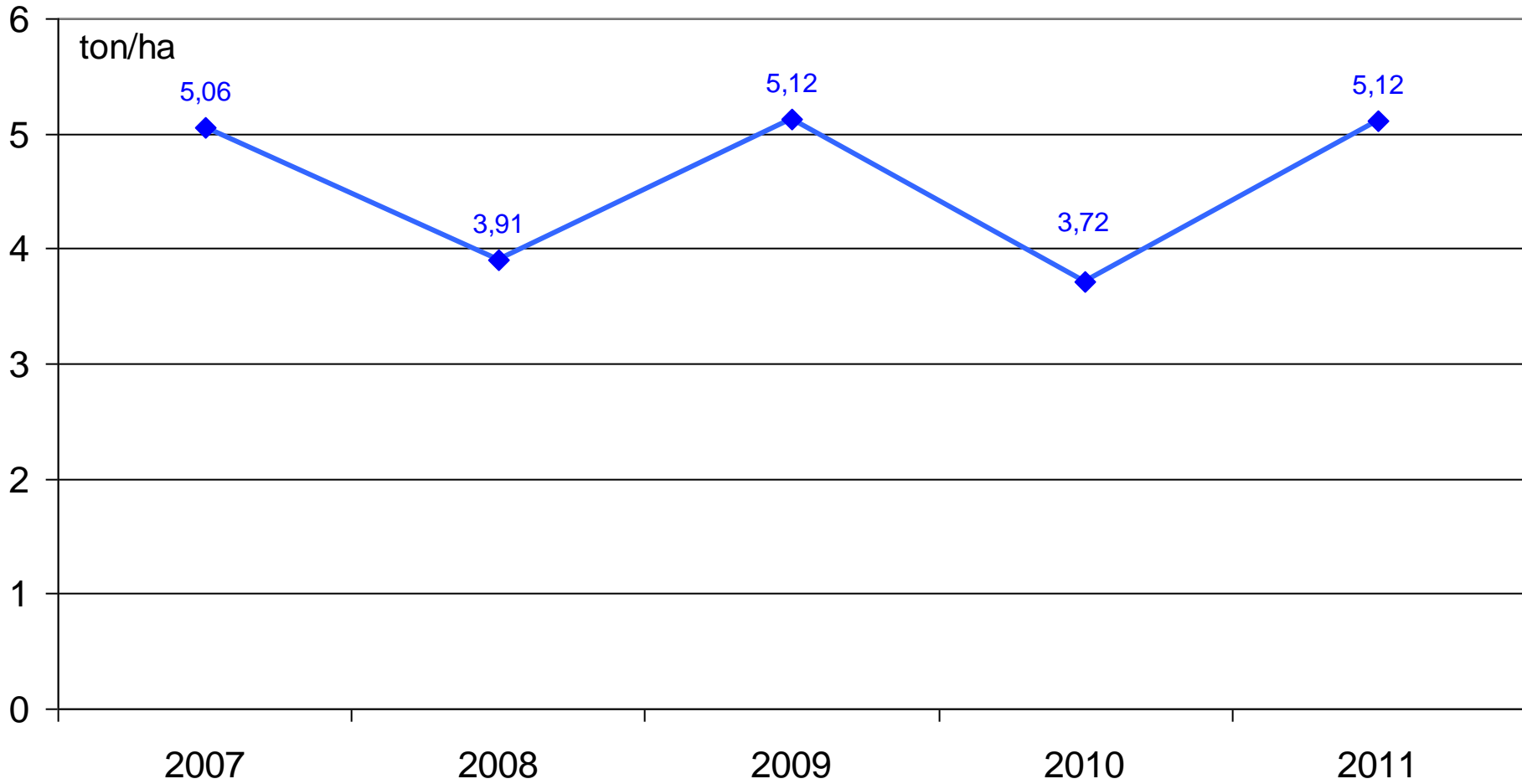
## egenskaper, rangordnade för respektive egenskap

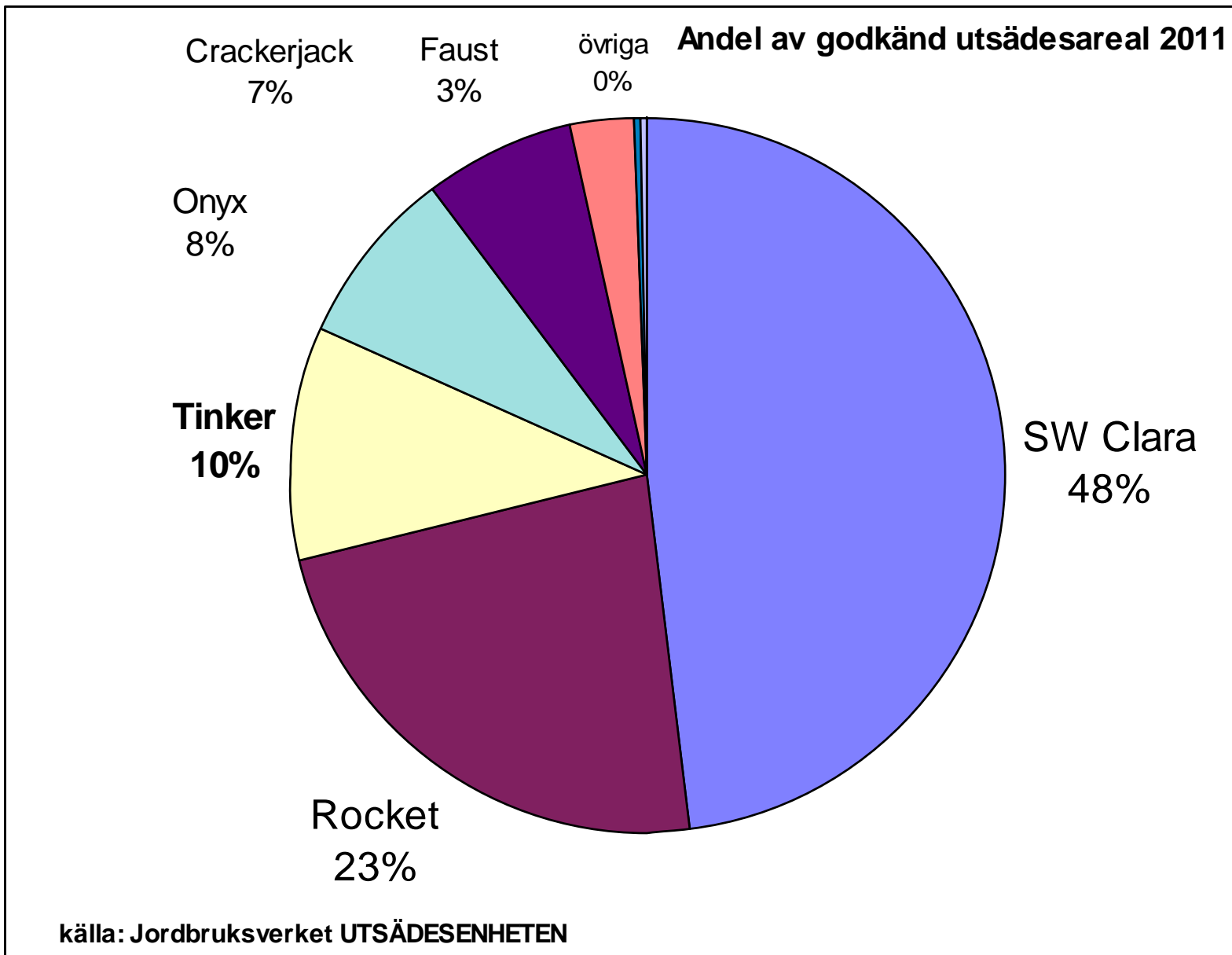
<b>stråstyrka</b> "stråstyvast"		<b>strå längd</b> "kortast"		<b>mognad</b> "tidigast"		<b>svamp- bekämpning</b> <b>lönsamhet</b>	
sort	%	sort	cm	sort	dagar		
Diskett	80	Quarna	87	Quarna	122	Quarna	\$
Quarna	71	Diskett	90	Vinjett	122	Diskett	\$ \$
Triso	71	Triso	91	Diskett	123	Triso	\$ \$
Vinjett	69	Vinjett	92	Triso	123	Vinjett	\$ \$

<b>rymdvikt</b> "högst"		<b>proteinhalt</b> "högst"		<b>falltal</b> "högst"		<b>TKV</b> "högst"	
sort	g / l	sort	%	sort	sek	sort	g
Triso	805	Quarna	16,1	Diskett	358	Quarna	41,8
Diskett	797	Triso	14,0	Quarna	337	Triso	41,0
Quarna	793	Vinjett	13,9	Vinjett	295	Diskett	40,4
Vinjett	786	Diskett	13,8	Triso	291	Vinjett	39,5

# skördeutveckling sortförsök i ärter Skåne 2007-2011

medel 5 sorter: SW Clara, Crackerjack, Faust, Rocket och Tinker





# ÄRTER

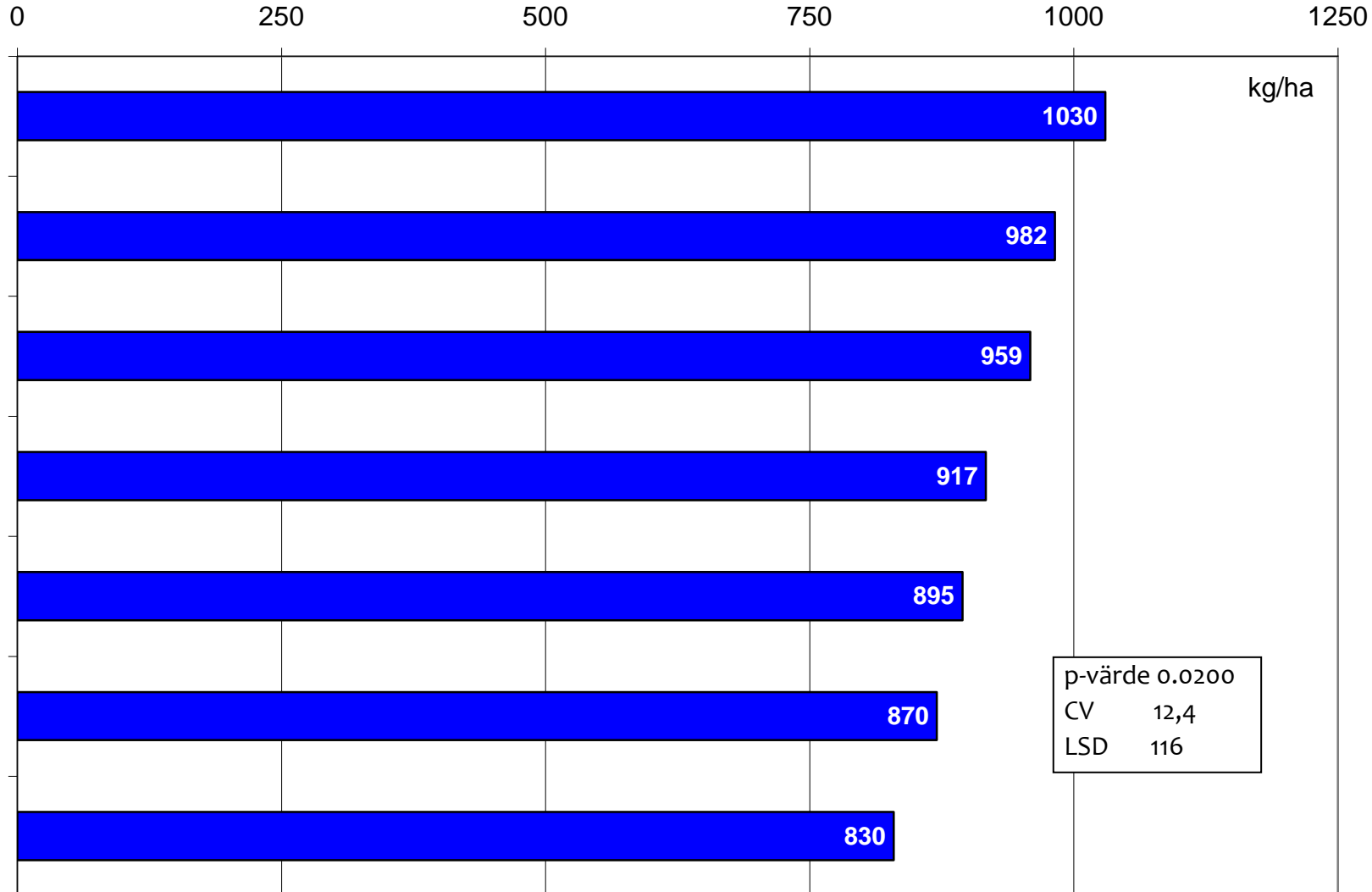
# Skördar flerårsmedeltal och enskilda, Skåne

L7 - 610

repre- sentant	sort	fröfärg	användning	5 år		3 år		2 år		1 år	
				ton/ha	rel	ton/ha	rel	ton/ha	rel	ton/ha	rel
				medel skörd 2007 - 2011 ant försök 14		medel skörd 2009 - 2011 ant försök 11		medel skörd 2010 - 2011 ant försök 5		medel skörd 2011 ant försök 3	
LSW	SW Clara	gul	foder/mat	4,40	100	4,54	100	4,58	100	5,40	100
SSd	To Crackerjack	grön	foder/mat	4,65	106	4,52	100	4,21	92	5,23	97
SSd	DS Faust	gul	foder	4,29	97	4,37	96	4,21	92	4,71	87
SSd	To Rocket	gul	foder	4,67	106	4,79	106	4,54	99	5,04	93
LSW	LP Tinker	gul	foder	4,72	107	4,74	104	4,55	99	5,20	96
LSW	KWS La Mancha	gul	foder	-		4,81	106	4,62	101	5,59	104
SSd	Ser Onyx	gul	foder	-		5,06	111	4,77	104	5,24	97
LSW	LP Casablanca	gul	foder	-		-		4,48	98	5,00	93
SSd	Ma Jetset	gul	foder	-		-		4,63	101	5,32	99
LSW	SW Ingrid *	gul	foder	-		-		5,16	118	5,49	105
Sdd	LP Alvesta	gul	foder	-		-		-		4,97	92
medeltal provade sorter (exkl Ingrid)				4,55		4,69		4,51		5,17	
p-värde				0,08982		0,18738		0,52639		0,077	
CV				10,7		11,1		10,8		5,7	
LSD				n.s.		n.s.		n.s.		n.s. (0,50)	

\* sorten Ingrid är endast provad i 2 försök, 1 2010 och 1 2011. Sorten kan bara jämföras mot mätarens rel tal.

## Skörd protein 2009-2011





## ÄRTER rangordnade för respektive egenskap 09-11

höjd vid skörd	
"högst"	
sort	cm
SW Clara	55
Faust	55
kws La Mancha	49
Onyx	46
Rocket	44
Crackerjack	44
Tinker	31

mognad	
"tidigast"	
sort	dagar
Faust	110
Rocket	111
Onyx	111
Tinker	112
kws La Mancha	112
SW Clara	114
Crackerjack	116

TKV	
"högst"	
sort	g
kws La Mancha	280
Tinker	273
Crackerjack	272
Onyx	260
SW Clara	238
Faust	224
Rocket	218

proteinhalt i TS	
"högst"	
sort	%
kws La Mancha	25,1
Crackerjack	23,7
Tinker	23,7
SW Clara	22,8
Onyx	22,7
Faust	22,3
Rocket	21,3

fröfärg	
sort	
SW Clara	gul
Crackerjack	grön
kws La Mancha	gul
Faust	gul
Onyx	gul
Rocket	gul
Tinker	gul

## Skördar flerårsmedeltal och enskilda, Skåne

L7 - 613					4 år		1 år	
					medel skörd		medel skörd	
					2008 - 2011		2011	
					ant försök 3		ant försök 1	
repre-		Blom-	Använd-		t/ha	rel	t/ha	rel
sentant	sort	färg	ning					
LSW	NPZ	Paloma	Vit	Svin	4,52	<b>100</b>	5,43	<b>100</b>
LSW	NPZ	Fuego	Brokig	Nöt	4,83	107	6,11	113
LSW	NPZ	Tattoo	Vit	Svin	4,24	94	5,19	96
SSd	RWA	Alexia	Brokig	Nöt	-		4,57	84
SSd	IGP	Gloria	Vit	Svin	-		5,05	93
	RWA	Gracia	Brokig	Nöt	-		5,15	95
LSW	HADM	Isabell	Brokig	Nöt	-		5,77	106
	RWA	Julia	Brokig	Nöt	-		5,59	103
SSd	TP	Marcel	Brokig	Nöt	-		6,13	113
		medel provade sorter			4,68		5,27	