



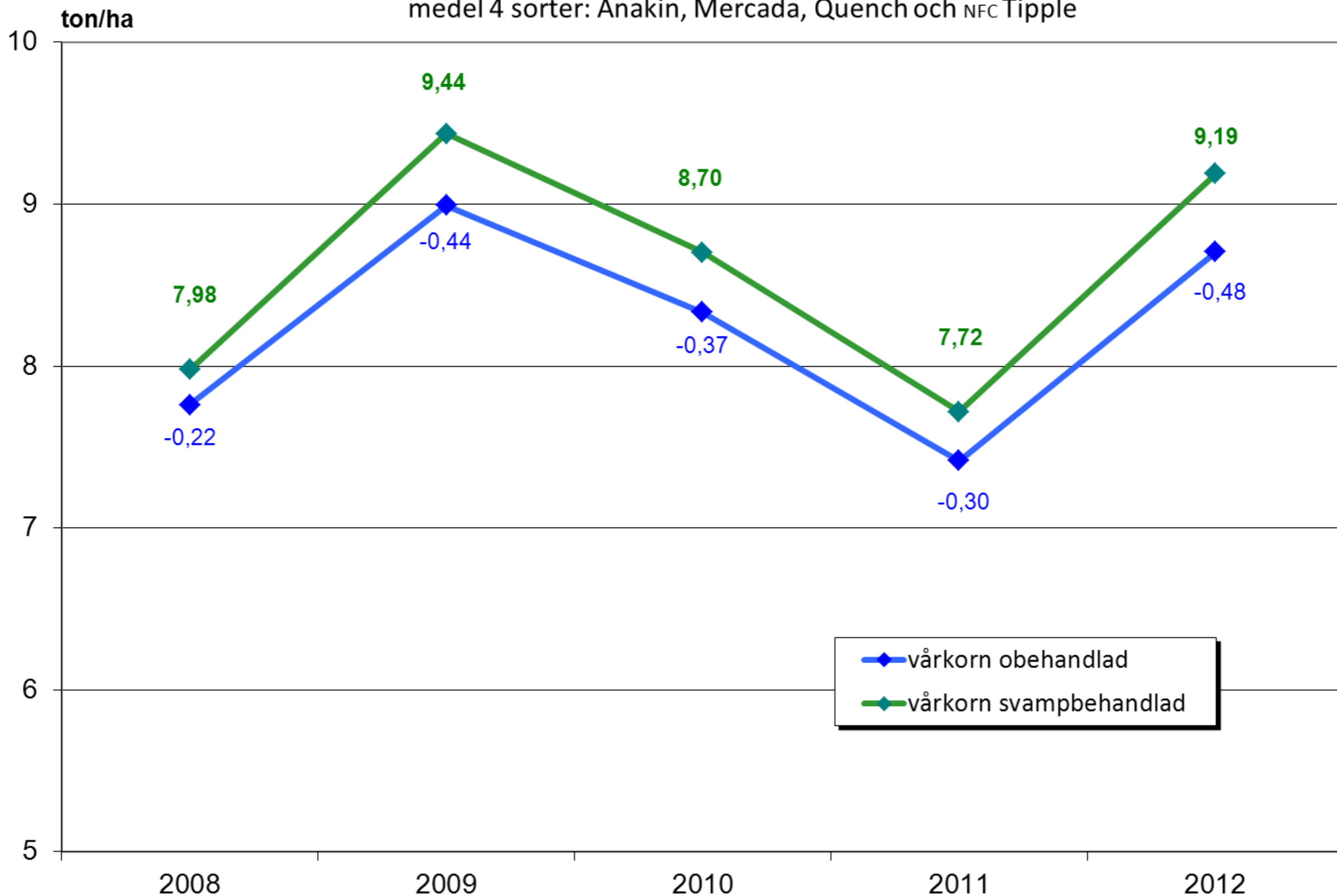
Hushållnings
sällskapet

Sortval vågrödor

Nils Yngveson **HIR**
HIR MALMÖHUS

skördeutveckling sortförsök i vårkorn Skåne 2008 - 2012

medel 4 sorter: Anakin, Mercada, Quench och NFC Tipple



Skåneförsöken

Skördar flerårsmedeltal och skörd 2012, Skåne

VÅRKORN

L7 - 401

	5 år medel skörd 2008 - 2012 antal försök 33			3 år medel skörd 2010 - 2012 antal försök 20			2 år medel skörd 2011 - 2012 antal försök 14			medel skörd 2012 antal försök 7										
	obehandlat t/ha	svamp- behandlat t/ha	skörde- ökning t/ha	obehandlat t/ha	svamp- behandlat t/ha	skörde- ökning t/ha	obehandlat t/ha	svamp- behandlat t/ha	skörde- ökning t/ha	obehandlat t/ha	svamp- behandlat t/ha	skörde- ökning t/ha								
SORTBLANDNING	8,06	100	8,50	100	0,44	8,07	100	8,51	100	0,44	8,03	100	8,39	100	0,36	8,69	100	9,21	100	0,53
NFC Quench malt	8,25	102	8,73	103	0,48	8,19	102	8,64	102	0,45	7,94	99	8,54	102	0,60	8,72	100	9,43	102	0,71
NFC Tipple malt	7,95	99	8,32	98	0,37	7,88	98	8,34	98	0,46	7,80	97	8,22	98	0,42	8,51	98	8,98	97	0,47
SW Catriona whiskymalt						7,26	90	7,89	93	0,63	7,09	88	7,73	92	0,65	7,39	85	8,29	90	0,90
Sej Columbus malt						8,22	102	8,79	103	0,56	8,12	101	8,80	105	0,68	8,84	102	9,74	106	0,90
Sej Rosalina malt						7,90	98	8,51	100	0,62	7,77	97	8,36	100	0,59	8,47	98	9,12	99	0,64
Sej Natasia malt											8,28	103	8,69	104	0,41	8,96	103	9,67	105	0,71
NFC Propino malt											7,73	96	8,28	99	0,55	8,53	98	9,27	101	0,74
Sec Shandy malt											7,95	99	8,42	100	0,47	8,71	100	9,29	101	0,58
LW Shannon malt											7,79	97	8,29	99	0,49	8,37	96	8,98	97	0,61
NS Soldo malt											8,04	100	8,45	101	0,41	8,63	99	9,02	98	0,39
NSL Overture malt																8,95	103	9,39	102	0,44
Syn Shuffle malt																8,59	99	9,25	100	0,66
Sej Anakin foder	8,39	104	8,63	102	0,25	8,37	104	8,58	101	0,21	8,28	103	8,48	101	0,20	8,85	102	9,17	100	0,33
Sej Fairytale foder	8,29	103	8,56	101	0,27	8,08	100	8,40	99	0,32	7,94	99	8,26	98	0,33	8,89	102	9,12	99	0,23
NS Justina foder	8,31	103	8,28	97	-0,03	7,78	96	8,23	97	0,45	7,72	96	8,17	97	0,45	8,48	98	9,20	100	0,71
LP Mercada foder	8,28	103	8,63	102	0,35	8,12	101	8,55	100	0,42	8,22	102	8,57	102	0,35	8,75	101	9,17	100	0,42
SW Valdemar foder	8,01	99	8,49	100	0,48	7,89	98	8,48	100	0,59	7,82	97	8,35	100	0,53	8,65	100	9,21	100	0,56
CSBC Luhkas foder						8,06	100	8,47	100	0,41	7,78	97	8,20	98	0,43	8,40	97	9,03	98	0,63
Sec TamTam foder						8,35	104	8,80	103	0,45	8,30	103	8,70	104	0,40	8,89	102	9,47	103	0,57
Nord 09/2417 ?																8,74	101	9,47	103	0,73
medeltal (exkl sortblandning)	8,21		8,52		0,31	8,02		8,47		0,44	7,89		8,36		0,47	8,60		9,20		0,60

LSD

0,18

0,16

0,23

0,21

0,26

0,24

0,30

0,29

Kostnad svampbehandling 2012, 0,125 Flexity DC 21-25 och 0,25 Comet + 0,4 Proline DC 37-39

0,26 t/ha vid malkornpris 1635 kr/t, exkl körning och 0,27 t/ha vid foderkornpris 1520 kr/t, exkl körning.

Skåneförsöken

Skördar flerårsmedeltal och skörd 2012, Skåne

VÅRKORN

L7 - 401

	3 år medel skörd 2010 - 2012 antal försök 20					2 år medel skörd 2011 - 2012 antal försök 14					medel skörd 2012 antal försök 7				
	obehandlat		svamp- behandlat		skörde- ökning t/ha	obehandlat		svamp- behandlat		skörde- ökning t/ha	obehandlat		svamp- behandlat		skörde- ökning t/ha
	t/ha	rel	t/ha	rel		t/ha	rel	t/ha	rel		t/ha	rel	t/ha	rel	
SORTBLANDNING	8,07	100	8,51	100	0,44	8,03	100	8,39	100	0,36	8,69	100	9,21	100	0,53
NFC Quench malt	8,19	102	8,64	102	0,45	7,94	99	8,54	102	0,60	8,72	100	9,43	102	0,71
NFC Tipple malt	7,88	98	8,34	98	0,46	7,80	97	8,22	98	0,42	8,51	98	8,98	97	0,47
Sej Columbus malt	8,22	102	8,79	103	0,56	8,12	101	8,80	105	0,68	8,84	102	9,74	106	0,90
Sej Rosalina malt	7,90	98	8,51	100	0,62	7,77	97	8,36	100	0,59	8,47	98	9,12	99	0,64
NFC Propino malt						7,73	96	8,28	99	0,55	8,53	98	9,27	101	0,74
Sec Shandy malt						7,95	99	8,42	100	0,47	8,71	100	9,29	101	0,58
medeltal (exkl sortblandning)	8,02		8,47		0,44	7,89		8,36		0,47	8,60		9,20		0,60

LSD

0,23

0,21

0,26

0,24

0,30

0,29

Kostnad svampbehandling 2012, 0,125 Flexity DC 21-25 och 0,25 Comet + 0,4 Proline DC 37-39

0,26 t/ha vid malkornpris **1635 kr/t**, exkl körning och **0,27 t/ha** vid foderkornpris **1520 kr/t**, exkl körning.

Skåneförsöken

Skördar flerårsmedeltal och skörd 2012, Skåne

VÅRKORN

L7 - 401

Sort repre- sentant				3 år medel skörd 2010 - 2012 antal försök 20			2 år medel skörd 2011 - 2012 antal försök 5						
				obehandlat		svamp- behandlat	skörde- ökning	obehandlat		svamp- behandlat	skörde- ökning		
				t/ha	rel	t/ha	rel	t/ha	rel	t/ha	rel		
	SORTBLANDNING			8,07	100	8,51	100	0,44	8,39	100	8,68	100	0,29
LSW	NFC	Quench	malt	8,19	102	8,64	102	0,45	8,38	100	8,87	102	0,49
LSW		NFC Tipple	malt	7,88	98	8,34	98	0,46	8,00	95	8,56	99	0,56
SSd	Sej	Columbus	malt	8,22	102	8,79	103	0,56	8,52	102	9,31	107	0,79
SSd	Sej	Rosalina	malt	7,90	98	8,51	100	0,62	8,00	95	8,73	101	0,73
SSd	Sej	Natasia	malt						8,61	103	8,94	103	0,34
LSW	NFC	Propino	malt						8,06	96	8,70	100	0,65
LSW	Sec	Shandy	malt						8,21	98	8,66	100	0,45
LSW	LW	Shannon	malt						8,23	98	8,73	101	0,50
LSW	NSL	Overture	malt						8,53	102	8,77	101	0,23
LSW	Syn	Shuffle	malt						8,53	102	8,77	101	0,23
SSd	Sej	Albertha	malt						8,92	106	9,23	106	0,32
SSd	NS	Salome	malt	Foderkorn, än så länge!			9,03	108	9,18	106	0,15		
	medeltal (exkl sortblandning)			8,02		8,47		0,44	8,33		8,76		0,43

LSD

0,23

0,21

0,46

0,43

Kostnad svampbehandling 2012, 0,125 Flexity DC 21-25 och 0,25 Comet + 0,4 Proline DC 37

0,26 t/ha vid malkornpris **1635 kr/t**, exkl körning och **0,27 t/ha** vid foderkornpris **1520 kr/t**, exkl körr

malkorn egenskaper



stråstyrka "stråstyvast" sort %		strå längd "kortast" sort cm		mognad "tidigast" sort dagar		stråbrytning "minst" sort %		axbrytning "minst" sort %	
MALTKORNSORTER									
Editha	96	Albertha	60	Soldo	112	Soldo	7	NFC Tipple	2
NFC Tipple	95	Shandy	64	sw Catriona	113	Quench	8	Quench	2
Soldo	95	NFC Tipple	65	Rosalina	113	Propino	8	Shandy	2
Propino	94	Viking Gold	65	Salome	113	NFC Tipple	9	Soldo	3
Viking Gold	94	Salome	65	Albertha	113	Albertha	9	Shuffle	3
Albertha	94	Editha	66	Shannon	113	Shuffle	9	Editha	3
Shannon	94	Natasia	68	NFC Tipple	114	Viking Gold	10	Overure	3
Shandy	94	Quench	69	Natasia	114	Shandy	10	sw Catriona	4
Shuffle	94	Rosalina	69	Columbus	114	Overure	12	Propino	4
Overure	94	Soldo	69	Viking Gold	114	Shannon	13	Viking Gold	4
Quench	93	Columbus	71	Quench	115	Editha	13	Shannon	4
Salome	92	sw Catriona	72	Propino	115	Natasia	17	Natasia	5
Natasia	90	Shannon	72	Shandy	115	Salome	19	Salome	5
Columbus	89	Overure	72	Shuffle	115	Columbus	21	Albertha	6
Rosalina	87	Propino	74	Editha	115	sw Catriona	23	Rosalina	7
sw Catriona	83	Shuffle	74	Overure	116	Rosalina	24	Columbus	9
medel	92		69		114		14		4
LSD	5		3		2		10		n.s.

rymdvikt "högst" sort g / l		stärkelsehalt "högst" sort %		proteinhalt "lägst" sort %		sortering kärnor >2,5 mm sort %		svamp- bekämpning lönsamhet	
MALTKORNSORTER									
Viking Gold	702	Overure	61,6	Natasia	10,0	Propino	99	Albertha	\$
Columbus	689	Quench	61,4	Shandy	10,0	Shannon	99	Salome	\$
Quench	687	Columbus	61,3	NFC Tipple	10,1	Natasia	98	Viking Gold	\$
Shannon	687	NFC Tipple	60,8	Quench	10,2	Albertha	98	Editha	\$ \$
Soldo	687	Viking Gold	60,8	Rosalina	10,2	Shuffle	97	Natasia	\$ \$
sw Catriona	686	Salome	60,8	Columbus	10,2	Editha	97	Overure	\$ \$
NFC Tipple	684	Propino	60,7	Albertha	10,3	Overure	97	Propino	\$ \$
Rosalina	683	Natasia	60,5	Overure	10,3	NFC Tipple	96	Quench	\$ \$
Salome	683	Shandy	60,5	Propino	10,4	Viking Gold	96	Rosalina	\$ \$
Albertha	681	Rosalina	60,3	Viking Gold	10,5	Quench	95	Shandy	\$ \$
Overure	681	Shuffle	60,3	Salome	10,5	Rosalina	95	Shannon	\$ \$
Propino	676	Shannon	60,2	Soldo	10,5	Shandy	95	Soldo	\$ \$
Shuffle	670	Soldo	60,2	Editha	10,5	Soldo	95	NFC Tipple	\$ \$
Natasia	668	Editha	60,2	Shannon	10,6	sw Catriona	94	sw Catriona	\$ \$ \$
Shandy	665	sw Catriona	59,9	Shuffle	10,6	Columbus	94	Columbus	\$ \$ \$
Editha	661	Albertha	59,7	sw Catriona	11,1	Salome	94	Shuffle	\$ \$ \$
medel	684		60,5		10,4		96		
LSD	9		0,6		0,3		3		

foderkorn egenskaper

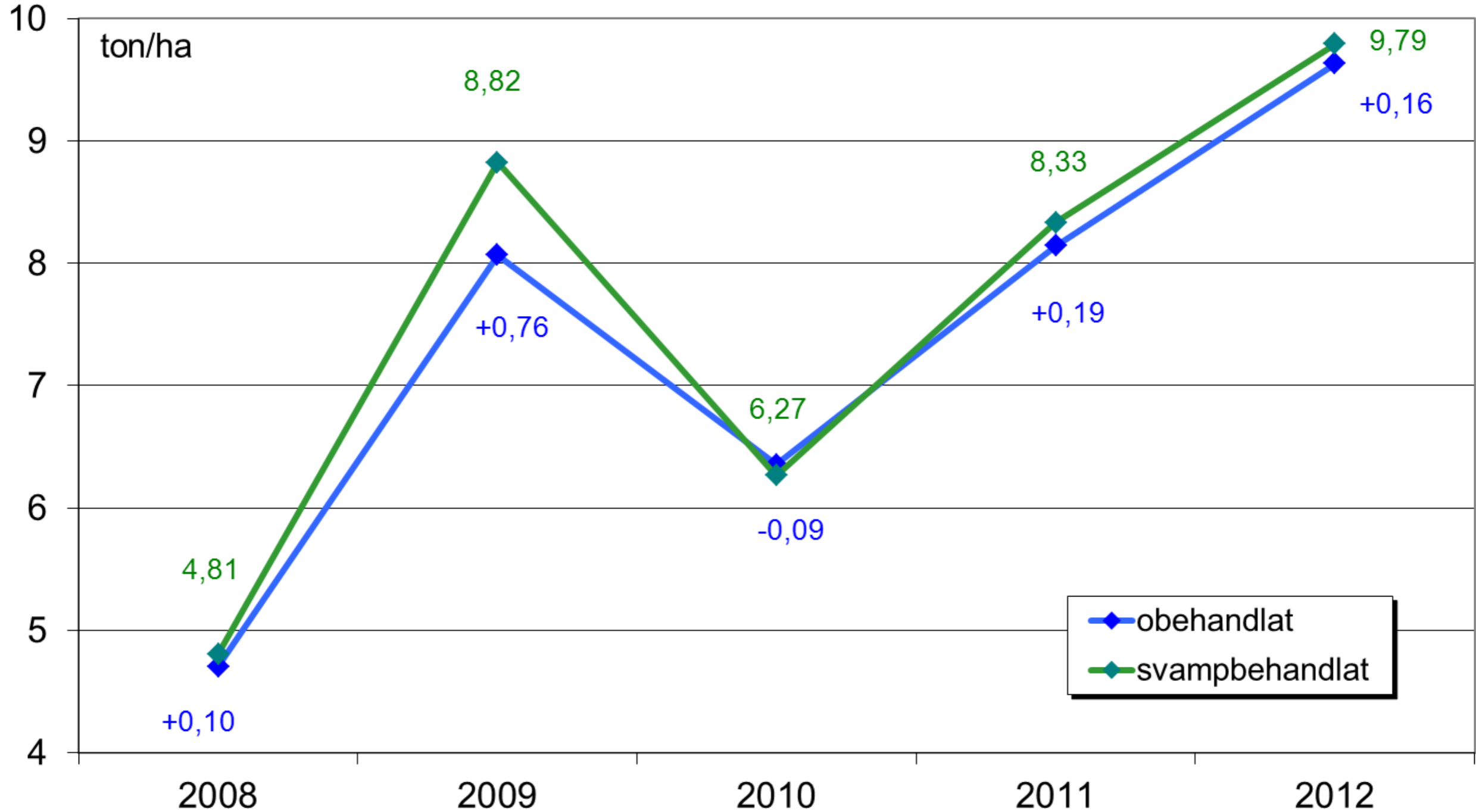


stråstyrka "stråstyvast" sort %		strå längd "kortast" sort cm		mognad "tidigast" sort dagar		strå brytning "minst" sort %		axbrytning "minst" sort %	
F O D E R K O R N S O R T E R									
Waldemar	94	Justina	76	Luhkas	111	Waldemar	9	Tam Tam	2
Tam Tam	94	Mercada	74	Vilgott	112	Tam Tam	9	Justina	3
Anakin	93	Anakin	73	Justina	113	Anakin	11	Anakin	3
Fairy tale	93	Fairy tale	73	Waldemar	113	Fairy tale	12	Fairy tale	3
Luhkas	92	Tam Tam	72	Mercada	114	Mercada	14	Waldemar	4
Mercada	91	Luhkas	70	Anakin	115	Vilgott	14	Mercada	7
Justina	88	Waldemar	62	Fairy tale	115	Justina	17	Luhkas	12
Vilgott	85	Vilgott	61	Tam Tam	115	Luhkas	18	Vilgott	-
medel	92		69		114		14		4
LSD	5		3		2		10		n.s.

rymdvikt "högst" sort g/l		stärkelsehalt "högst" sort %		proteinhalt "lägst" sort %		sortering kärnor >2,5 mm sort %		svamp- bekämpning lönsamhet	
F O D E R K O R N S O R T E R									
Luhkas	701	Tam Tam	61,4	Tam Tam	10,1	-	-	Anakin	\$
Vilgott	699	Fairy tale	61,1	Mercada	10,3	-	-	Fairy tale	\$
Justina	691	Luhkas	60,7	Fairy tale	10,3	-	-	Justina	\$\$\$
Anakin	690	Vilgott	60,7	Anakin	10,6	-	-	Luhkas	\$\$
Waldemar	688	Anakin	60,6	Vilgott	10,6	-	-	Mercada	\$\$
Fairy tale	686	Mercada	60,3	Justina	10,8	-	-	Tam Tam	\$\$\$
Tam Tam	684	Justina	60,1	Luhkas	10,8	-	-	Waldemar	\$\$\$
Mercada	682	Waldemar	59,6	Waldemar	10,9	-	-	Vilgott	\$\$\$
medel	684		60,5		10,4		96		
LSD	9		0,6		0,3		3		

skördeutveckling sortförsök i havre Skåne 2008-2012

medel 4 sorter: Belinda, Gunhild, SW Ingeborg och Scorpion



L7 - 501
Skåneförsöken

SORT	TYP	5 år medel skörd 2008 - 2012 antal försök 12						2 år medel skörd 2011 - 2012 antal försök 6						1 år medel skörd 2012 antal försök 3					
		obehandlat		svamp- behandlat		skörde- ökning	obehandlat		svamp- behandlat		skörde- ökning	obehandlat		svamp- behandlat		skörde- ökning			
		t/ha	rel	t/ha	rel	t/ha	t/ha	rel	t/ha	rel	t/ha	t/ha	rel	t/ha	rel	t/ha			
SW Belinda	foder	7,68	100	7,86	100	0,18	8,96	100	9,19	100	0,22	9,75	100	10,00	100	0,25			
sw Gunhild	nemat res	7,42	97	7,73	98	0,31	8,71	97	8,95	97	0,24	9,37	96	9,68	97	0,32			
SW Ingeborg	foder	7,67	100	7,91	101	0,24	8,93	100	8,99	98	0,06	9,61	99	9,73	97	0,12			
NS Scorpion	foder	7,76	101	7,89	100	0,14	8,95	100	9,12	99	0,17	9,79	100	9,75	98	-0,04			
SW Circle	foder	-	-	-	-	-	8,82	98	8,99	98	0,17	9,47	97	9,70	97	0,23			
SW Galant	?	-	-	-	-	-	8,75	98	8,83	96	0,07	9,41	97	9,41	94	0,01			
Bor Steinar	foder	-	-	-	-	-	8,68	97	9,02	98	0,35	9,35	96	9,56	96	0,21			
NS Symphony	?	-	-	-	-	-	9,18	102	9,10	99	-0,08	10,12	104	10,15	101	0,03			
SW Cilla	?	-	-	-	-	-	-	-	-	-	-	8,54	88	8,76	88	0,22			
GN Haga	?	-	-	-	-	-	-	-	-	-	-	9,62	99	9,51	95	-0,11			
SW Nike	?	-	-	-	-	-	-	-	-	-	-	9,94	102	10,25	103	0,31			
Baub 075022	?	-	-	-	-	-	-	-	-	-	-	9,65	99	9,97	100	0,32			
Bor Aleks	?	-	-	-	-	-	-	-	-	-	-	8,45	87	8,81	88	0,37			
SW Avanti	?	-	-	-	-	-	-	-	-	-	-	9,40	96	10,04	100	0,64			
EHO Elipso	?	-	-	-	-	-	-	-	-	-	-	9,52	98	9,74	97	0,22			
NS Moby	?	-	-	-	-	-	-	-	-	-	-	9,39	96	9,82	98	0,43			
NS Ivory	gryn	7,38	96	7,45	95	0,07	8,57	96	8,49	92	-0,09	9,02	93	8,77	88	-0,25			
SW Kerstin	gryn	7,54	98	7,67	98	0,13	8,83	98	8,87	97	0,04	9,64	99	9,65	96	0,00			
medeltal		7,57		7,75		0,18	8,84		8,95		0,12	9,45		9,63		0,18			
LSD		0,24		n.s.			n.s.		n.s.			0,51		0,45					

Svampbehandling 2012: 0,5 Tilt Top + 0,25 Comet stadium 37 - 39

kostnad, exkl körning, vid uppskattade skördepriser 2013 för foderhavre 1 400 kr/t **0,16 t/ha** och för gryn Havre 1 650 kr/t **0,14 t/ha**.



egenskaper, rangordnade efter respektive egenskap

år 08 - 12 stråstyrka "stråstyvast" sort %		år 08 - 12 stråläggd "kortast" sort cm		år 08 - 12 stråbrytning "minst" sort %		år 08 - 12 mognad "tidigast" sort dagar		år 08 - 12 rymdvikt "högst" sort g / l		svamp- bekämpning lönsamhet "förväntad"	
Galant	74	Moby	85	Galant	20	Ivory	114	Avanti	557	Haga	0
Belinda	73	Nike	87	Symphony	21	BAUB 0750221	114	Galant	550	Ivory	0
Symphony	72	sw Ingeborg	89	Gunhild	23	Cilla	114	sw Ingeborg	549	Galant	0
Circle	69	Circle	92	Circle	24	Scorpion	115	Circle	549	sw Kerstin	0
Gunhild	69	Avanti	92	Moby	25	Haga	115	Scorpion	549	Symphony	0
Ivory	69	Cilla	92	Belinda	25	Moby	115	Cilla	549	Belinda	\$
Moby	69	Ivory	93	sw Ingeborg	26	sw Ingeborg	116	Gunhild	548	Cilla	\$
Avanti	68	Galant	93	Nike	27	Steinar	116	Ivory	547	Circle	\$
Nike	68	Belinda	93	Avanti	27	Symphony	116	Symphony	544	sw Ingeborg	\$
sw Ingeborg	67	Gunhild	93	Steinar	28	Galant	117	sw Kerstin	543	Scorpion	\$
Steinar	67	Scorpion	94	Haga	29	Nike	117	Haga	538	BAUB 0750221	\$ \$
sw Kerstin	66	Haga	94	sw Kerstin	29	Avanti	117	BAUB 0750221	537	Gunhild	\$ \$
Scorpion	65	BAUB 0750221	94	Scorpion	31	Belinda	117	Nike	535	Nike	\$ \$
BAUB 0750221	64	sw Kerstin	94	BAUB 0750221	31	Circle	118	Belinda	535	Steinar	\$ \$
Haga	60	Steinar	97	Ivory	32	Gunhild	118	Steinar	534	Moby	\$ \$ \$
Cilla	57	Symphony	98	Cilla	33	sw Kerstin	118	Moby	530	Avanti	\$ \$ \$

medel 67
LSD n.s.

92
4

27
n.s.

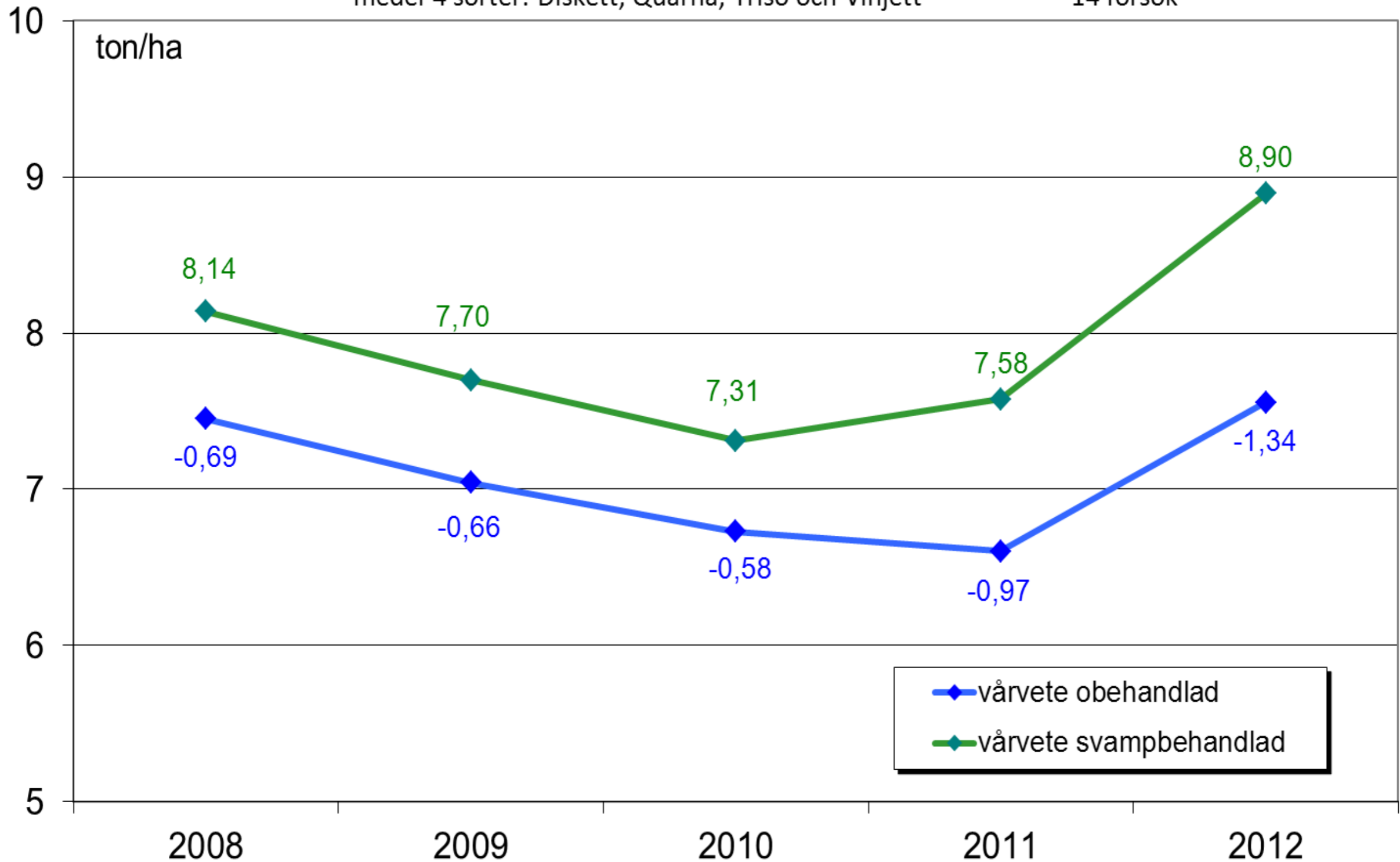
116
2

543
11

skördeutveckling sortförsök i vårvete Skåne 2008 - 2012

medel 4 sorter: Diskett, Quarna, Triso och Vinjett

14 försök



VÅRVETE

Skördar flerårsmedeltal och skörd 2012, Skåne

L7 - 301 Skåneförsöken			5 år medeltal 2008 - 2012 antal försök 14					2 år medeltal 2011 - 2012 antal försök 6					medeltal 2012 antal försök 3				
Sort repre- sentant	SORT	typ	obehandlat		svamp- behandlat		skörde- ökning	obehandlat		svamp- behandlat		skörde- ökning	obehandlat		svamp- behandlat		skörde- ökning
			t/ha	rel	t/ha	rel	t/ha	t/ha	rel	t/ha	rel	t/ha	rel	t/ha	rel	t/ha	
LSW	SW Vinjett	kvarn	7,18	100	8,08	100	0,90	7,27	100	8,41	100	1,14	8,03	100	9,43	100	1,41
SSd	IGP Triso	kvarn	7,08	99	8,04	99	0,96	7,16	98	8,51	101	1,35	7,87	98	9,36	99	1,49
SSd	DSP Quarna	kvarn	6,58	92	7,16	89	0,58	6,60	91	7,38	88	0,78	6,64	83	7,65	81	1,01
LSW	SW Diskett	kvarn	7,36	102	8,35	103	0,99	7,29	100	8,64	103	1,35	7,68	96	9,14	97	1,45
LSW	SW Sonett	kvarn	-	-	-	-	-	7,37	101	8,85	105	1,48	7,37	92	9,58	102	2,21
LSW	KWS Alderon	foder	-	-	-	-	-	7,76	107	9,30	111	1,55	8,93	111	10,54	112	1,61
LSW	GN Demonstrant	kvarn	-	-	-	-	-	6,91	95	8,68	103	1,77	7,06	88	9,28	98	2,22
SSd	NSd Hovsa	kvarn	-	-	-	-	-	7,16	98	8,38	100	1,22	8,47	105	9,82	104	1,36
SSd	LW Hamlet	kvarn	-	-	-	-	-	7,89	109	8,76	104	0,87	7,87	98	9,20	98	1,33
SSd	DSP Chasseral	kvarn	-	-	-	-	-	7,07	97	8,08	96	1,01	7,28	91	8,54	91	1,26
LSW	SW Bagett	kvarn	-	-	-	-	-	-	-	-	-	-	7,20	90	8,96	95	1,76
SSd	DSP Vully	kvarn	-	-	-	-	-	-	-	-	-	-	7,28	91	8,26	88	0,99
medeltal			7,05		7,91		0,86	7,25		8,50		1,25	7,64		9,15		1,51
LSD			0,36		0,32			n.s.		0,66			n.s.		0,75		

Svampbehandling 2012: 0,25 Flexity + 0,25 TiltTop DC 31 och 0,25 Comet + 0,6 Proline DC 47-49, kostnad, **exklusive** körning, 0,37 t/ha vid ett uppskattat pris skörd 2013 om 1 860 :-/t
kostnad, **inklusive** 2 körningar, 0,52 t/ha vid ett uppskattat pris skörd 2013 om 1 860 :-/t

L7 - 301
Skåneförsöken

Sort repre- sentant	SORT	VCU provning 2 år medeltal 2011 - 2012 antal försök 4					VCU provning medeltal 2012 antal försök 2					MJÖLDAGG medeltal 2012 antal försök 2		GULROST medeltal 2012 antal försök 2	
		obehandlat		svamp- behandlat		skörde- ökning	obehandlat		svamp- behandlat		skörde- ökning	obehandlat		obehandlat	
		t/ha	rel	t/ha	rel	t/ha	t/ha	rel	t/ha	rel	t/ha	%	rel	%	rel
LSW	SW Vinjett	7,03	100	8,43	100	1,40	7,71	100	9,62	100	1,92	5	100	17	100
SSd	IGP Triso	6,84	97	8,56	102	1,72	7,68	100	9,63	100	1,95	9	200	33	194
SSd	DSP Quarna	6,89	98	7,74	92	0,85	7,36	95	8,40	87	1,05	8	178	12	68
LSW	SW Diskett	7,21	103	8,93	106	1,72	7,63	99	9,52	99	1,89	7	156	17	97
LSW	SW Sonett	7,09	101	9,09	108	2,00	7,07	92	10,09	105	3,02	3	56	49	288
LSW	KWS Alderon	7,32	104	9,12	108	1,80	8,62	112	10,58	110	1,97	9	200	3	15
LSW	GN Demonstrant	6,43	92	8,73	104	2,30	6,37	83	9,56	99	3,19	1	22	53	309
SSd	NSd Hovsa	6,79	97	8,51	101	1,72	8,25	107	10,10	105	1,86	19	422	3	15
SSd	LW Hamlet	8,01	114	9,16	109	1,16	8,02	104	9,87	103	1,85	3	56	28	165
SSd	DSP Chasseral	6,98	99	8,24	98	1,25	7,34	95	8,89	92	1,56	4	78	46	271
LSW	SW Bagett	6,65	95	8,38	99	1,73	6,75	88	9,21	96	2,46	3	67	49	288
SSd	DSP Vully	-	-	-	-	-	7,31	95	8,58	89	1,28	5	100	13	74
LSW	SW 71034	7,28	104	9,19	109	1,91	7,12	92	9,94	103	2,83	2	44	53	312
LSW	SW 71124	7,16	102	8,80	104	1,64	7,34	95	9,62	100	2,29	5	100	30	176
LSW	Sec 431-01-9	-	-	-	-	-	7,84	102	10,68	111	2,84	3	56	46	268
LSW	SW 81014	-	-	-	-	-	7,53	98	10,10	105	2,58	2	33	21	124
LSW	SW 81184	-	-	-	-	-	6,16	80	9,92	103	3,76	2	33	48	282
	medeltal	7,05		8,68		1,63	7,51		9,50		2,00	5		30	

LSD

n.s.

0,66

n.s.

0,80

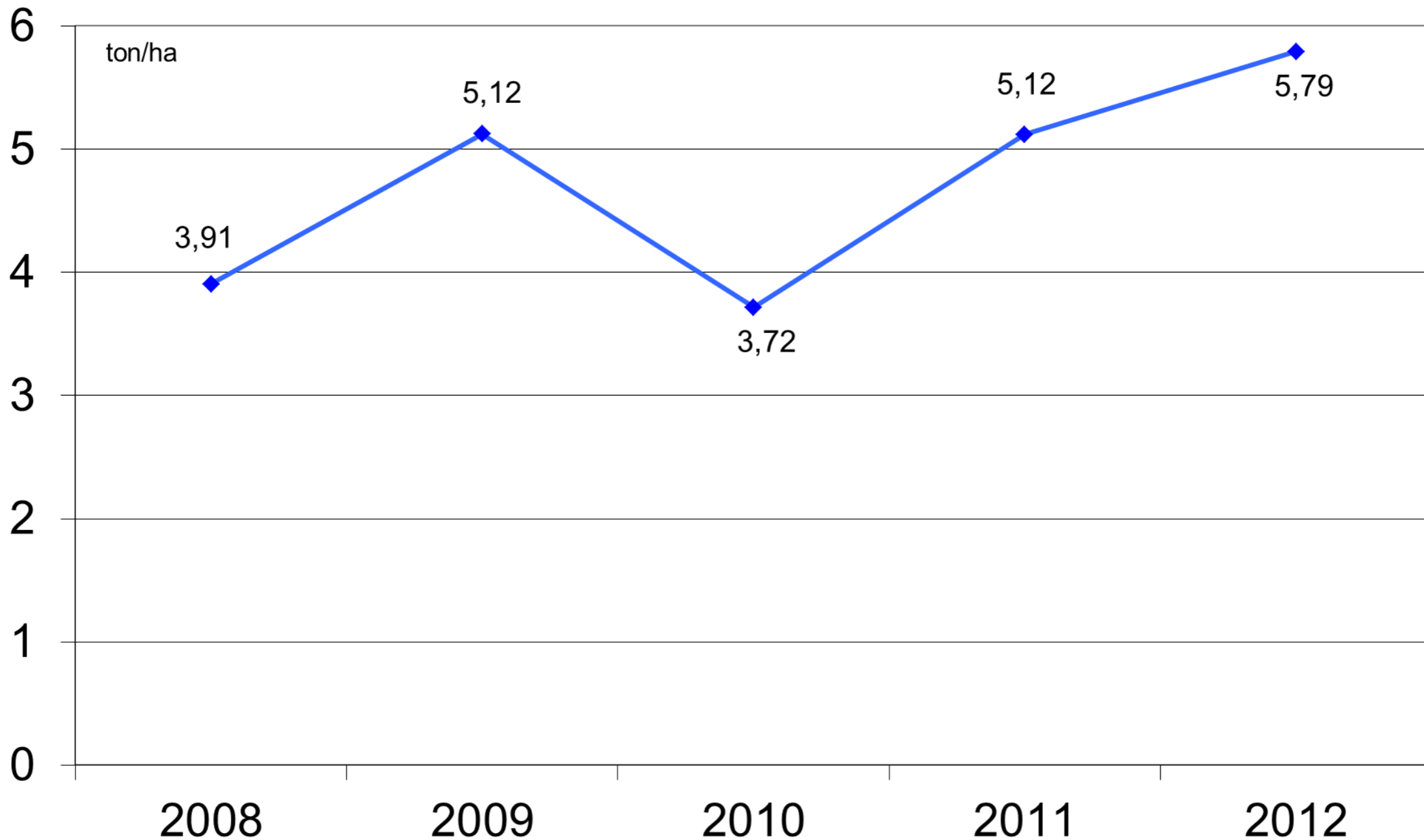
Försöken 2012 är samma platser.

stråstyrka "stråstyvast"		strå längd "kortast"		mognad "tidigast"		svamp- bekämpning lönsamhet	
sort	%	sort	cm	sort	dagar		
SW 71124	100	SW 71124	78	Quarna	124	Quarna	\$ \$
kws Alderon	100	kws Alderon	79	SW 71124	124	Chasseral	\$ \$ \$
SW 71034	96	Bagett	80	Vinjett	124	Hamlet	\$ \$ \$
Bagett	95	Hovsa	82	Diskett	125	Hovsa	\$ \$ \$
Chasseral	92	Chasseral	86	Bagett	125	kws Alderon	\$ \$ \$
Demonstrant	91	Quarna	87	Demonstrant	125	Bagett	\$ \$ \$
Sonett	90	Sonett	88	Triso	125	Demonstrant	\$ \$ \$
Hovsa	90	Demonstrant	88	Sonett	126	Diskett	\$ \$ \$
Diskett	89	Diskett	89	Chasseral	126	Sonett	\$ \$ \$
Quarna	81	Triso	89	SW 71034	127	Triso	\$ \$ \$
Hamlet	81	Hamlet	90	Hovsa	127	Vinjett	\$ \$ \$
Triso	81	SW 71034	91	Hamlet	127		
Vinjett	77	Vinjett	91	kws Alderon	129	kws Alderon*	\$ \$ \$
medel	90		86		126		
LSD	n.s.		3		2		* avräknat som foder!

rymdvikt "högst"		proteinhalt "högst"		falltal "högst"		TKV "högst"	
sort	g / l	sort	%	sort	sek	sort	g
Hamlet	832	Quarna	16,4	kws Alderon	441	Hamlet	49,4
SW 71034	831	Chasseral	15,1	Diskett	393	SW 71034	43,2
Chasseral	829	Bagett	14,5	Demonstrant	390	kws Alderon	42,1
Demonstrant	818	Hovsa	14,0	SW 71124	348	Hovsa	41,4
Triso	816	Triso	14,0	SW 71034	301	Quarna	41,0
SW 71124	813	Sonett	13,9	Quarna	298	Triso	40,6
Diskett	808	Demonstrant	13,9	Bagett	295	Diskett	39,9
Quarna	805	Hamlet	13,8	Hamlet	289	SW 71124	39,6
Sonett	803	Vinjett	13,8	Chasseral	288	Sonett	39,5
Bagett	802	Diskett	13,7	Sonett	285	Bagett	39,4
Vinjett	797	SW 71124	13,6	Hovsa	280	Vinjett	38,7
Hovsa	764	kws Alderon	13,5	Triso	273	Chasseral	38,6
kws Alderon	759	SW 71034	13,3	Vinjett	266	Demonstrant	37,6
medel	806		14,1		319		40,8
LSD	14		0,7		n.s.		2,7

skördeutveckling sortförsök i ärter Skåne 2008-2012

medel 5 sorter: SW Clara, Crackerjack, Faust, Rocket och Tinker



ÄRTER

Skördar flerårsmedeltal och enskilda, Skåne

L7 - 610					5 år		3 år		2 år		1 år	
repre- sentant	sort	fröfärg	användning	medel skörd 2008 - 2012		medel skörd 2010 - 2012		medel skörd 2011 - 2012		medel skörd 2012		
				ant försök 14	ton/ha	rel	ant försök 9	ton/ha	rel	ant försök 6	ton/ha	rel
LSW	SW Clara	gul	foder/mat	4,47	100	4,83	100	5,36	100	5,33	100	
SSd To	Crackerjack	grön	foder/mat	4,76	107	4,80	99	5,61	105	5,98	112	
SSd DS	Faust	gul	foder	4,39	98	4,57	95	4,99	93	5,28	99	
SSd To	Rocket	gul	foder	4,90	110	5,03	104	5,53	103	6,02	113	
LSW LP	Tinker	gul	foder	4,99	112	5,16	107	5,79	108	6,37	120	
SSd Ser	Onyx	gul	foder	-		5,40	112	5,95	111	6,65	125	
LSW LP	Casablanca	gul	foder	-		-		5,47	102	5,94	112	
SSd Ma	Jetset	gul	foder	-		-		5,61	105	5,90	111	
LSW SW	Ingrid *	gul	foder	-		-		5,89	110	6,03	116	
medeltal provade sorter (exkl Ingrid)				4,70		4,96		5,54		5,93		

Minsta skördeskilnad för säker skillnad (LSD)

0,36

0,48

0,38

0,52

* sorten Ingrid är provad 1 försök 2010, 1 försök 2011 och tre 2012.

Sorten kan bara jämföras mot mätarens rel tal utom 2102.

ÄRTER

egenskaper, rangordnade efter respektive egenskap

år 08 - 12 tusenkorvikt		år 08 - 12 höjd vid skörd "högst"		år 08 - 12 mognad "tidigast"		år 08 - 12 protein "högst"	
sort	g	sort	cm	sort	dagar	sort	%
Rocket	223	Ingrid	63	Faust	111	Casablanca	23,4
Faust	224	SW Clara	51	Ingrid	112	Tinker	22,9
SW Clara	235	Casablanca	50	Rocket	113	Crackerjack	22,9
Jetset	246	Jetset	48	Onyx	113	Jetset	22,2
Onyx	260	Onyx	47	Casablanca	113	Ingrid	22,1
Crackerjack	276	Faust	45	Jetset	113	SW Clara	21,9
Casablanca	277	Rocket	43	Tinker	114	Onyx	21,9
Tinker	282	Tinker	35	SW Clara	115	Faust	21,3
Ingrid	291	Crackerjack	34	Crackerjack	118	Rocket	20,6

medel 257

46

113

22,1

LSD 17

12

3

0,6

ÅKERBÖNOR

Skördar flerårsmedeltal och enskilda 2012, Skåne

L7 - 613

repre- sentant	sort	blom- färg	djur- slag	4 år 2008 - 2012 ant försök 4		2 år 2011 -2012				1 år 2012						
						svamp- behandlat		ök- ning			svamp- behandlat		ök- ning			
				t/ha	rel	t/ha	rel	t/ha	rel	t/ha	rel	t/ha	rel	t/ha		
SW	NPZ	Tattoo	Vit	Svin	4,50	100	5,24	100	5,89	100	0,65	5,28	100	6,49	100	1,21
SW	NPZ	Fuego	Brokig	Nöt	5,26	117	6,33	121	7,31	124	0,98	6,55	124	7,78	120	1,23
SSd	RWA	Alexia	Brokig	Nöt			4,96	95	5,72	97	0,76	5,34	101	5,99	92	0,65
SSd	IGP	Gloria	Vit	Svin			5,18	99	5,49	93	0,31	5,31	101	5,53	85	0,22
LSW	SW	Isabell	Brokig	Nöt			5,68	108	6,12	104	0,44	5,58	106	6,35	98	0,77
SSd	RWA	Julia	Brokig	Nöt			5,46	104	5,85	99	0,40	5,32	101	5,49	85	0,17
SSd	Toft	Marcel	Brokig	Nöt			6,08	116	6,46	110	0,39	6,02	114	6,33	98	0,31
SW	SW	Boxer	?									6,94	131	8,00	123	1,06
SSd	NPZ	Fabelle	Brokig	Nöt								6,37	121	7,02	108	0,65
SW	Dan	Oena	?									7,20	136	7,77	120	0,57
SW	NPZ	Taifun	?									6,13	116	5,84	90	-0,29
	medel provade sorter				4,88		5,56		6,12			6,00		6,60		

LSD

0,34

0,75

n.s.

0,72

-

Åkerbönor rangordnade för respektive egenskap 2008-2012

TKV		Mognad		Proteinhalt		Stråstyrka	
"lägst"		"tidigast"					
sort	g	sort	dagar	sort	%	sort	%
Gloria	411	Gloria	139	Gloria	34,8	Marcel	80
Alexia	460	Marcel	145	Julia	32,1	Isabell	80
Julia	493	Fuego	145	Alexia	31,6	Julia	78
Marcel	514	Alexia	145	Isabell	30,8	Fuego	76
Isabell	525	Tattoo	147	Marcel	30,5	Tattoo	73
Tattoo	526	Julia	149	Fuego	30,4	Alexia	72
Fuego	545	Isabell	150	Tattoo	30,0	Gloria	59
medeltal	496		148		32		74
LSD	51		5		1,3		n.s.